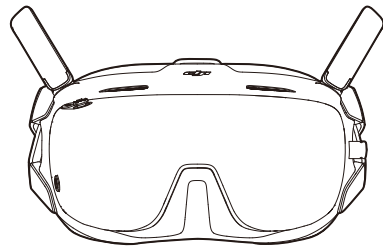


DJI GOGGLES N3

Quick Start Guide 快速入门指南

v1.0



1

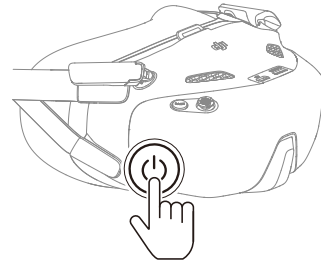


<https://s.dji.com/guide80>

- Install DJI Fly App (Necessary)
- Watch Video Tutorials
- Read User Manual
- 安装 DJI Fly App (必需)
- 观看教学视频
- 阅读用户手册

2

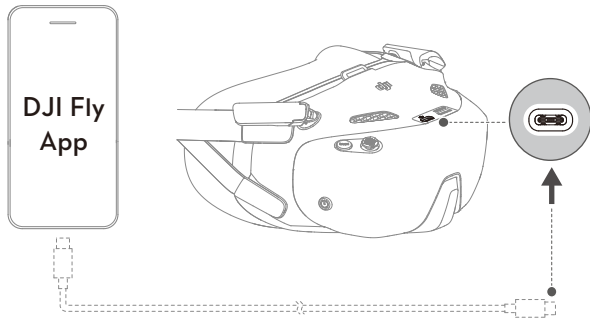
Power on/off: Press, then press and hold.
开机 / 关机: 短按一次, 再长按 2 秒。



3

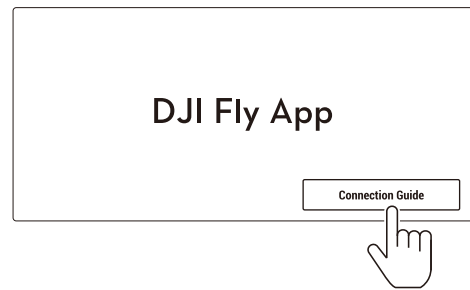
Connect the goggles to the mobile device using a suitable data cable. Run DJI Fly on the mobile device and follow the prompts to activate the DJI devices. Follow the prompts in the goggles if unable to connect the mobile device.

使用自备的手机数据线连接飞行眼镜至手机, 运行 DJI Fly 并根据提示激活设备。若眼镜无法连接手机, 请根据飞行眼镜界面提示操作。

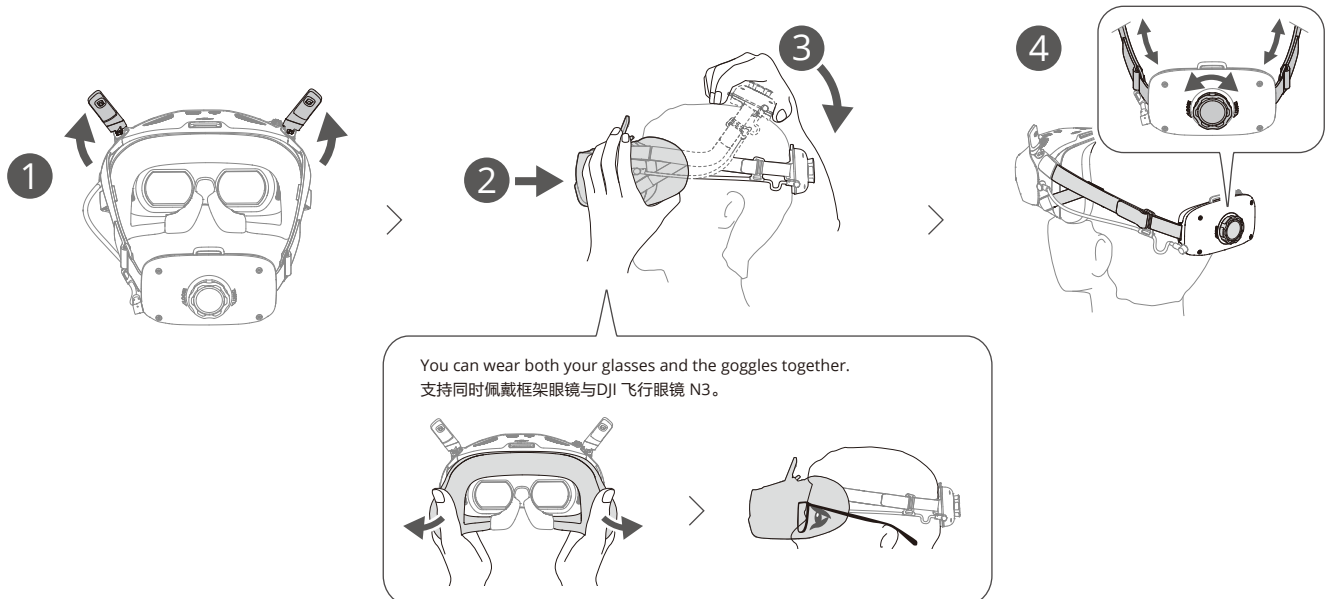


4

After activation, tap **Connection Guide** on DJI Fly and follow the on-screen instructions to connect the aircraft.
激活后, 在 DJI Fly 点击**连接引导**, 根据指引连接飞行器。



5



<https://www.dji.com/goggles-n3/downloads>

This content is subject to change without prior notice.

DJI is a trademark of DJI.
Copyright © 2024 DJI All Rights Reserved.



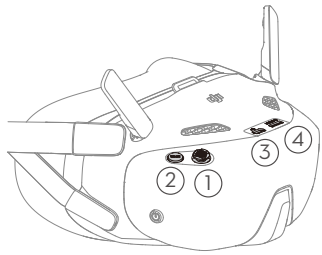
CONTACT
DJI SUPPORT



微信扫一扫
获取技术支持

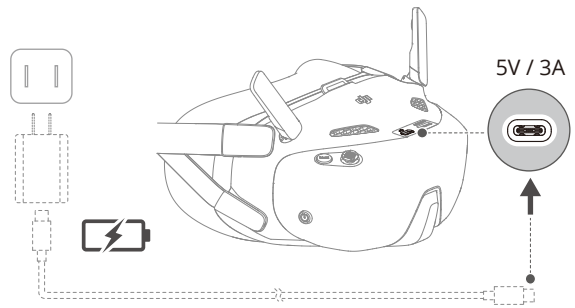


YCBZ5500298702



- ① 5D button
- ② Back Button
- ③ USB-C Port
- ④ microSD Card Slot

- ① 五维按键
- ② 返回按键
- ③ USB-C 接口
- ④ microSD 卡槽



繁體中文

- 掃描 QR Code 下載 DJI Fly App (必要)、觀看教學影片、閱讀使用者手冊。
- 開機 / 關機：短按一次，再長按 2 秒。
- 使用自備的手機傳輸線連接飛行眼鏡至手機，執行 DJI Fly 應用程式並根據提示啟動裝置。若眼鏡無法連接手機，請根據飛行眼鏡介面提示操作。
- 啟用後，於 DJI Fly 應用程式界面點擊**連接引導**，根據指引連接飛行器。
- 支援同時配戴框架眼鏡與 DJI 飛行眼鏡 N3。

- ① 五維按鍵
- ② 返回按鍵
- ③ USB-C 連接埠
- ④ microSD 卡插槽

日本語

- DJI Fly アプリ (必要)**、チュートリアルビデオ、ユーザーマニュアルの QR コードをスキャンします。
- 電源をオン/オフ**：1 回押して、長押し。
- 適切なデータケーブルを使って、ゴーグルをモバイルデバイスに接続します。モバイル端末で DJI Fly アプリを起動し、画面の指示に従って DJI デバイスをアクティベーションします。モバイルデバイスを接続できない場合は、ゴーグルに表示されるプロンプトに従ってください。
- アクティベーション後、DJI Fly の**接続ガイド**をタップし、画面上の指示に従って機体と接続します。
- メガネとゴーグルは、同時に着用することができます。

- ① 5D ボタン
- ② 戻るボタン
- ③ USB-C ポート
- ④ microSD カードスロット

한국어

- DJI Fly 앱 (필수)**, 튜토리얼 동영상, 사용자 매뉴얼의 QR 코드를 스캔합니다.
- 전원 켜기/끄기**: 한번 누르고 다시 길게 누르세요.
- 적절한 데이터 케이블을 사용해 고글을 모바일 기기에 연결합니다. 모바일 기기에서 DJI Fly를 실행하고 알림 메시지에 따라 DJI 기기를 활성화합니다. 모바일 기기가 연결되지 않으면 고글의 알림 메시지를 따르십시오.
- 활성화 후, DJI Fly의 **'연결 가이드'**를 누르고 화면 지침에 따라 기체에 연결합니다.
- 안경과 고글을 함께 착용할 수 있습니다.

- ① 5D 버튼
- ② 뒤로가기 버튼
- ③ USB-C 포트
- ④ microSD 카드 슬롯

Deutsch

- Scanne den QR-Code für die **DJI Fly App (erforderlich)**, Tutorial-Videos und das Handbuch.
- Ein-/ausschalten**: Kurz drücken, dann nochmals drücken und gedrückt halten.
- Verbinde die Goggles über ein geeignetes Datenkabel mit dem Mobilgerät. Starte die DJI Fly App auf dem Mobilgerät und befolge die Anweisungen, um die DJI-Geräte zu aktivieren. Befolge die Anweisungen in den Goggles, wenn diese nicht mit dem Mobilgerät verbunden werden können.
- Tippe nach der Aktivierung in DJI Fly auf **Verbindungstutorial** und befolge die Anweisungen auf dem Bildschirm, um das Fluggerät zu verbinden.
- Du kannst die Goggles zusammen mit deiner Brille tragen.

- ① 5D-Taste
- ② Zurück-Taste
- ③ USB-C-Anschluss
- ④ microSD-Kartensteckplatz

Español

- Escanee el código QR para acceder a la **Aplicación DJI Fly (obligatoria)**, a videotutoriales y al manual de usuario.
- Encender/apagar**: pulse, vuelva a pulsar y mantenga pulsado.
- Conecte las gafas al dispositivo móvil utilizando un cable de datos compatible. Inicie la aplicación DJI Fly en el dispositivo móvil y siga las instrucciones para activar los dispositivos DJI. Siga las instrucciones en las gafas si no es posible conectarse al dispositivo móvil.
- Tras la activación, pulse **Guía de vinculación** en la aplicación DJI Fly y siga las instrucciones que aparezcan en la pantalla para vincular la aeronave.

- Puede llevar sus propias gafas y las gafas al mismo tiempo.

- ① Botón 5D
- ② Botón de retroceso
- ③ Puerto USB-C
- ④ Ranura para tarjetas microSD

Suomi

- Skanna QR-koodi **DJI Fly-sovellukselle (välttämätön)**, ohjeistusvideoille ja käyttöoppaalle.
- Virta päälle / pois päältä**: paina, ja paina sitten pitkään.
- Yhdistä lasit mobiililaitteeseen sopivalla datakaapelilla. Käynnistä DJI Fly mobiililaitteessa ja aktivoi DJI-laitteet noudattamalla kehoteita. Noudata laseissa näkyviä kehoteita, jos et voi yhdistää niitä mobiililaitteeseen.
- Aktivoinnin jälkeen voit yhdistää kopterin napauttamalla DJI Fly-sovelluksen painiketta **Connection Guide** (yhdistämisopas) ja noudattamalla näytöllä olevia ohjeita.
- Voit käyttää laseja yhdessä silmälasien kanssa.

- ① 5D-painike
- ② Takaisin-painike
- ③ USB-C-portti
- ④ microSD-korttipaikka

Français

- Scannez le code QR pour accéder à l'**application DJI Fly (requis)**, les vidéos des tutoriels et le guide d'utilisateur.
- Allumer/Éteindre**: appuyez une fois, puis appuyez et maintenez le bouton enfoncé pour allumer/éteindre.
- Connectez les gogglés à l'appareil mobile à l'aide d'un câble de données adapté. Exécutez DJI Fly sur l'appareil mobile et suivez les instructions pour activer les appareils DJI. Suivez les instructions dans les gogglés si vous ne parvenez pas à connecter l'appareil mobile.
- Une fois activé, appuyez sur **Guide de connexion** dans DJI Fly et suivez les instructions à l'écran pour connecter l'appareil.
- Vous pouvez porter vos lunettes et vos gogglés ensemble.

- ① Bouton 5D
- ② Bouton de retour
- ③ Port USB-C
- ④ Emplacement pour carte microSD

Italiano

- Eseguire la scansione del codice QR per l'**app DJI Fly (necessaria)**, i video tutorial e il manuale d'uso.
- Accensione/Spengimento**: premere una volta, quindi premere nuovamente e tenere premuto.
- Collegare il visore al dispositivo mobile tramite un cavo dati adatto. Eseguire DJI Fly sul dispositivo mobile e seguire i prompt per attivare i dispositivi DJI. Se non si riesce a collegare il dispositivo mobile, seguire le istruzioni sul visore.
- Dopo l'attivazione, toccare **Connection Guide (Guida alla connessione)** su DJI Fly e seguire le istruzioni visualizzate sullo schermo per connettere l'aeromobile.
- È possibile indossare insieme gli occhiali da vista e il visore.

- ① Pulsante 5D
- ② Pulsante Indietro
- ③ Porta USB-C
- ④ Vano per scheda microSD

Nederlands

- Scan de QR-code voor de **DJI Fly-app (noodzakelijk)**, instructievideo's en gebruikershandleiding.
- Aan- en uitzetten**: Indrukken, vervolgens indrukken en vasthouden.
- Verbind de veiligheidsbril met het mobiele apparaat met behulp van een geschikte gegevenskabel. Start DJI Fly op het mobiele apparaat en volg de aanwijzingen om de DJI-apparaten te activeren. Volg de aanwijzingen in de veiligheidsbril als u geen verbinding kunt maken met het mobiele apparaat.
- Na activering tikt u op **verbindingshandleiding** in DJI Fly en volgt u de instructies op het scherm om de drone te verbinden.
- U kunt uw bril en de veiligheidsbril samen dragen.

- ① 5D-knop
- ② Terugknop
- ③ USB-C-poort
- ④ microSD-kaartsleuf

Polski

- Zeskanuj kod QR, aby uzyskać dostęp do **aplikacji DJI Fly (niezbędne)**, filmów instruktażowych i instrukcji obsługi.
- Włączenie/wyłączenie zasilania**: naciśnij, a następnie naciśnij i przytrzymaj.
- Podłącz gogle do urządzenia mobilnego za pomocą odpowiedniego kabla do przesyłu danych. Uruchom DJI Fly na urządzeniu mobilnym i postępuj zgodnie z instrukcjami, aby aktywować urządzenia DJI. Postępuj zgodnie z komunikatami w goglach, jeśli nie możesz połączyć się z urządzeniem mobilnym.
- Po aktywacji kliknij opcję **Poradnik połączeń** na DJI Fly i postępuj zgodnie z instrukcjami wyświetlanymi na ekranie, aby połączyć drona.
- Możesz nosić swoje okulary i gogle jednocześnie.

- ① Przycisk 5D
- ② Przycisk wstecz
- ③ Port USB-C
- ④ Gniazdo kart microSD

Português

- Leia o código QR para ter acesso à **aplicação DJI Fly (obrigatória)** aos vídeos tutoriais e ao manual do utilizador.
- Ligar/desligar**: prima, e em seguida prima de forma contínua.
- Ligue os óculos ao dispositivo móvel com um cabo de dados adequado. Execute o DJI Fly no dispositivo móvel e siga as instruções para ativar os dispositivos DJI. Siga as mensagens de aviso nos óculos, se não conseguir ligar o dispositivo móvel.
- Após a ativação, toque em **Guia de Conexão** no DJI Fly e siga as instruções no ecrã para conectar a aeronave.
- Pode utilizar os seus óculos de ver com os nossos óculos.

- ① Botão 5D
- ② Botão Voltar
- ③ Porta USB-C
- ④ Ranhura para cartão microSD

Português (BR)

- Leia o código QR para ter acesso ao **aplicativo DJI Fly (necessário)**, vídeos tutoriais e manual do usuário.
- Ligar/desligar**: pressione uma vez, então pressione novamente e segure.
- Conecte os óculos ao dispositivo móvel usando um cabo de dados adequado. Execute o DJI Fly no dispositivo móvel e siga as instruções para ativar os dispositivos DJI. Caso não seja possível conectar o dispositivo móvel, siga as instruções nos óculos.
- Após a ativação, toque em **Guia de conexão** no DJI Fly e siga as instruções na tela para conectar a aeronave.
- É possível usar seus óculos e os óculos da DJI juntos.

- ① Botão 5D
- ② Botão voltar
- ③ Porta USB-C
- ④ Compartimento de cartão microSD

Русский

- Отсканируйте QR-код, чтобы получить доступ к **приложению DJI Fly (обязательно)**, обучающим видео и руководству пользователя.
- Включение/выключение**: нажмите, затем нажмите еще раз и удерживайте кнопку.
- Подключите очки к мобильному устройству с помощью подходящего кабеля передачи данных. Запустите приложение DJI Fly на мобильном устройстве и следуйте инструкциям, чтобы активировать устройство DJI. Если не удастся подключить очки к мобильному устройству, следуйте инструкциям на очках.
- После активации выберите **Руководство по подключению** на DJI Fly и следуйте инструкциям на экране, чтобы подключить дрон.
- Эти очки можно носить вместе с обычными очками.

- ① Кнопка 5D
- ② Кнопка возврата
- ③ Порт USB-C
- ④ Слот для карты памяти microSD