

1

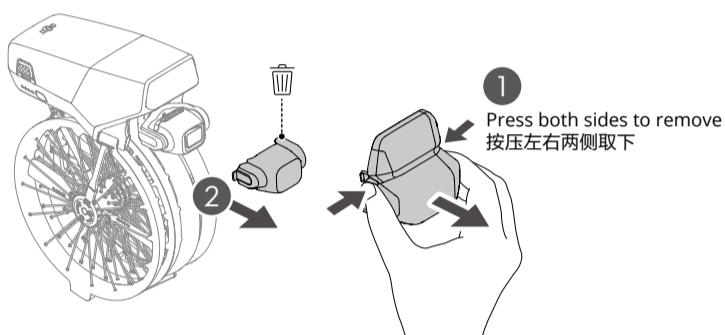


<https://s.dji.com/guide88>

- Install DJI Fly App (Necessary)
- Watch Video Tutorials
- Read User Manual
- 安装 DJI Fly App (必需)
- 观看教学视频
- 阅读用户手册

2

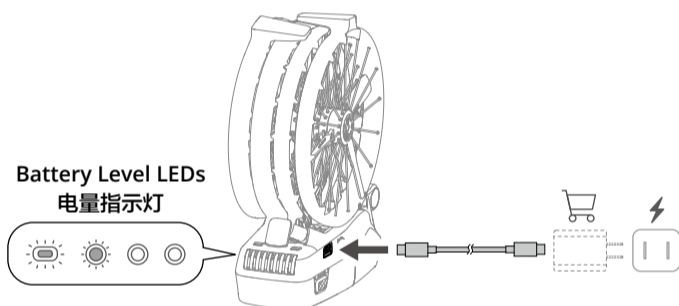
- ① Press both the left and right sides to remove the **gimbal protector**;
- ② Remove and throw away the **disposable rubber cover**.
- ① 按压左右两侧取下云台保护罩；② 移除并丢弃一次性橡胶盖。



3

**Charge to activate the battery** until the battery level LEDs are on. The four LEDs stay on when the battery is fully charged.

**充电激活电池**，电量指示灯亮起，表示电池激活成功。4个灯常亮表示电池已充满。



4

Unfold the front and rear arms in sequence.

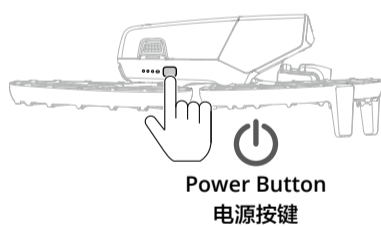
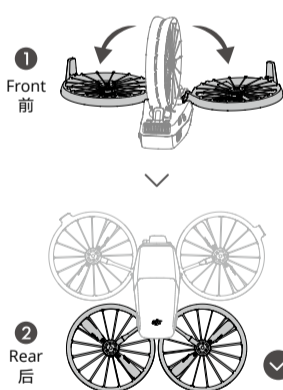
**Automatic Power On:** Unfold either one of the rear arms.

**Manual Power On/Off:** Press and then press and hold the power button.

依次展开前、后机臂。

**自动开机：**展开任意一个后机臂。

**手动开机 / 关机：**短按一次，再长按 2 秒电源按键。

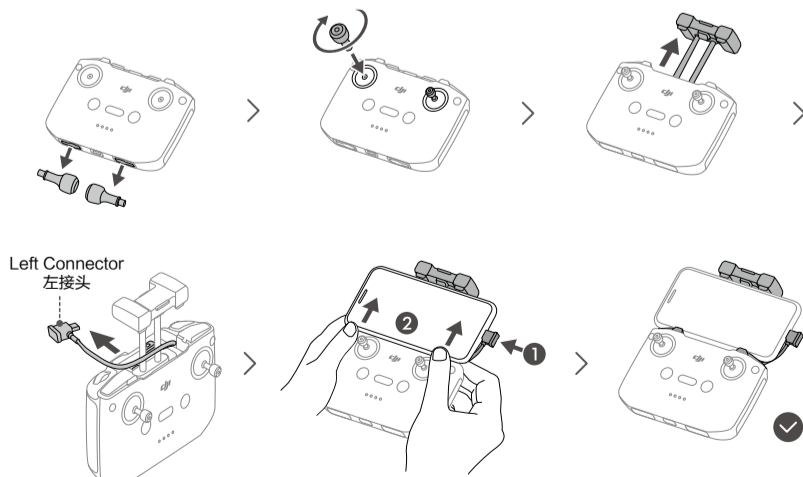


**Press, then press and hold to power on/off.**  
**短按一次，再长按2秒开启/关闭**

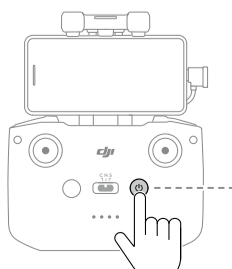
5

Mount the control sticks, pull out the holder, and then take out the left connector which has no mark and connect it to your smartphone. Then mount the smartphone on the holder.

安装摇杆，拉伸支架，取出不带标识的左接头并连接手机，安装手机在支架上。



6



**Power On/Off:** Press, then press and hold  
**开机/关机：**短按一次，再长按2秒



CONTACT  
DJI SUPPORT



微信扫一扫  
获取技术支持

SUBSCRIBE FOR MORE INFO

关注 DJI 大疆创新及时获取最新资讯



This content is subject to change without prior notice.

DJI and DJI FLIP are trademarks of DJI.  
Copyright © 2024 DJI All Rights Reserved.



YCBZ5500295102

**7** Make sure the aircraft and the remote controller are powered on. Run DJI Fly on your smartphone, tap **Connection Guide** on the bottom right corner of the home page and follow the on-screen instructions to activate the aircraft.

确保已开启飞行器和遥控器。在手机上打开 DJI Fly App，点击首页右下角的连接引导，根据提示激活飞行器。



**8** Select an open outdoor area with good lighting, and then try the following three control methods in sequence.

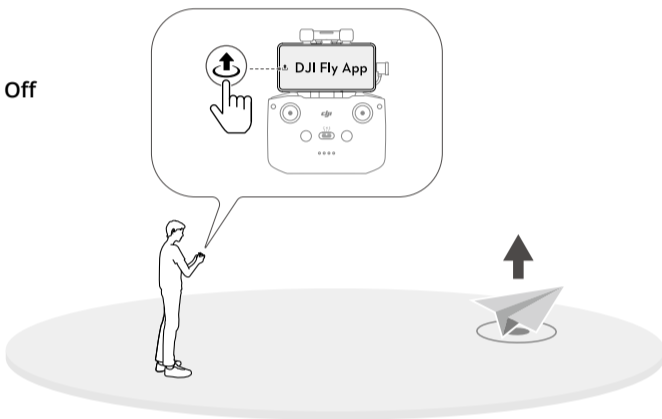
在室外空旷且光照良好环境，依次尝试以下三种不同操控方式。



### Control Method 1: RC Control

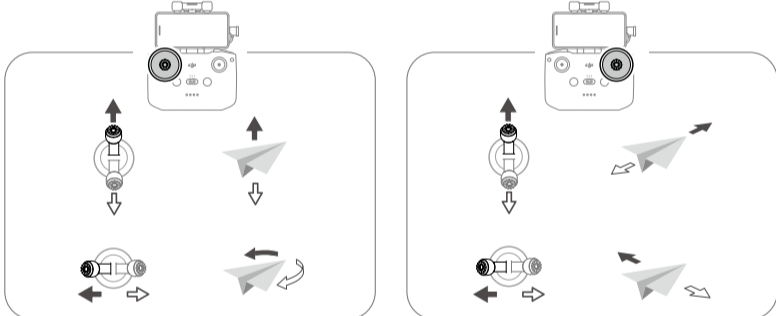
操控方式一：遥控器操控

Take Off  
起飞

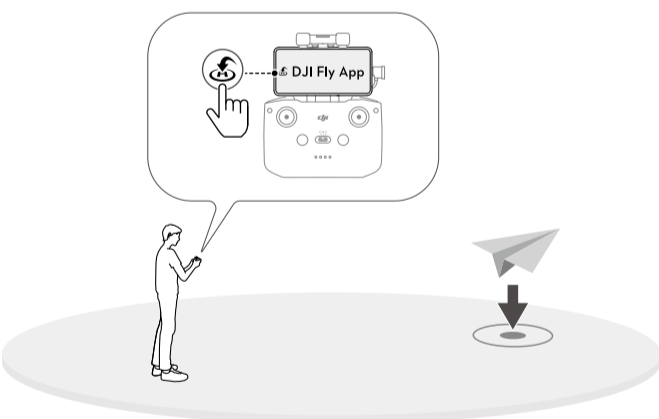


Operate Control Sticks  
打杆飞行

打杆飞行



Land  
降落

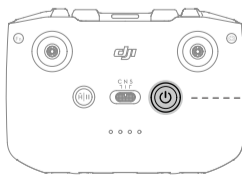


### Control Method 2: Mobile App Control

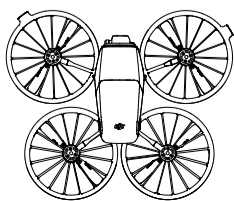
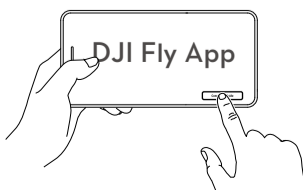
操控方式二：手机 App 操控

Power off the remote controller and remove the smartphone from the remote controller. Tap **Connection Guide** on the bottom right corner of the DJI Fly app on your smartphone, select the aircraft model, select **Connect via Mobile Device** and then follow the on-screen instructions to connect and control the aircraft.

关闭遥控器，从遥控器上取下手机。在手机的 DJI Fly 首页，点击界面右下角的连接引导，选择机型，选择手机 Wi-Fi 飞行，根据提示连接并操控飞行器。



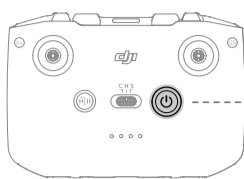
Press, then press and hold to power off  
短按一次，再长按2秒关闭



## Control Method 3: Palm Control

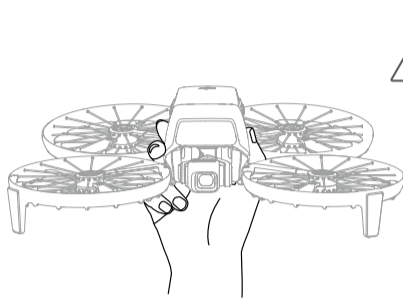
### 操控方式三：掌上操控

- 1 Make sure the remote controller is powered off.  
確保遙控器已關閉。



Press, then press and hold to power off  
短按一次，再長按2秒關閉

- 2 Hold the sides of the aircraft from below, with the camera facing you. **DO NOT** extend your fingers into the rotation range of the propellers!  
從下方捏住飛行器機身兩側，相機朝向自己。**手指切勿伸入螺旋槳轉動範圍！**



- 3 **Select Mode:** Keep the camera facing you. Press the Mode button on the right to switch modes. **Switch to "Follow" mode [⋅] when using for the first time.**

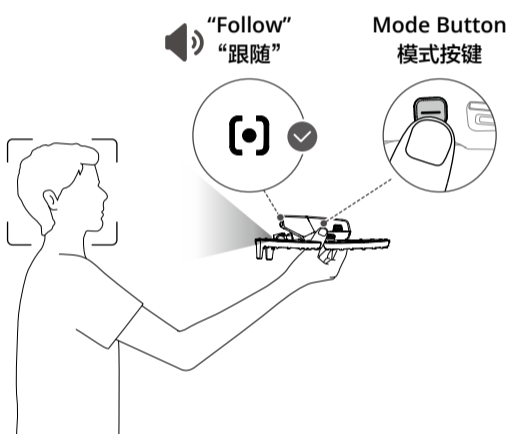
**Take Off:** Press and hold the Mode button for 2 seconds, the aircraft will take off and start to record after a 3-second countdown.

**Cancel Takeoff:** Press the Mode button again before the countdown ends.

**選擇模式：**保持相機朝向自己。短按右側模式按鍵可以切換不同拍攝模式。首次請使用「跟隨」模式 [⋅]。

**起飛：**長按 2 秒模式按鍵，飛行器將在 3 秒倒計時後自動起飛並錄像。

**取消起飛：**倒計時結束前，再次短按模式按鍵。



- 4 **Palm Landing:** Place your palm underneath the aircraft and keep still, wait for the aircraft to land automatically.

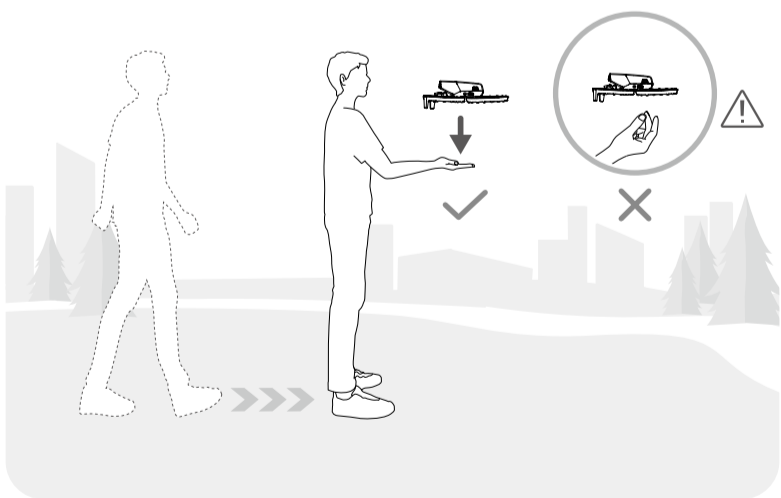
**Make sure to fully extend your fingers to avoid touching the propellers.**

**DO NOT** grab the sides of the aircraft body during landing in the same manner as during takeoff!

**掌上降落：**在飛行器下方攤開手掌保持靜止，等待飛行器自動降落至手掌。

**注意手指需完全伸直，避免指尖或指腹進入到螺旋槳轉動範圍內。**

**切勿使用起飛時相同方式抓取降落中的飛行器機身兩側！**



#### 繁體中文

1. 掃描 QR Code 下載 DJI Fly App (必需)、觀看教學影片、閱讀使用者手冊。
2. 按壓左右兩側取下雲台保護罩，然後移除並丟棄一次性橡膠蓋。
3. 充電以啟用電池。
4. 依序展開前、後機臂。展開一個後機臂，飛行器即會自動開機。若需手動開啟 / 關閉飛行器，可以短按一次再長按 2 秒電源按鍵。
5. 安裝搖桿、拉伸支架，取出不帶標誌的左接頭並連接手機，然後將手機安裝在支架上。
6. 短按一次再長按 2 秒電源按鍵開啟遙控器。
7. 確保已開啟飛行器和遙控器。在手機上開啟 DJI Fly App，點選首頁右下角的**連接引導**，然後根據提示啟用飛行器。
8. 在室外空曠且光照良好的環境，依序嘗試以下三種不同操控方式：  
**操控方式一：**使用遙控器操控飛行器。  
**操控方式二：**確保遙控器已關閉。在手機的 DJI Fly 首頁，點選**連接引導**，選擇機型，選擇**手機 Wi-Fi 飛行**，然後根據提示連線至並操控飛行器。

#### 操控方式三：掌上操控

- ① 確保遙控器已關閉。
- ② 從下方捏住飛行器機身兩側，相機朝向自己。**手指切勿伸入螺旋槳轉動範圍！**
- ③ 保持相機朝向自己。短按右側的模式按鍵可以切換不同拍攝模式。**首次請使用「跟隨」模式 [⋅]。**長按 2 秒模式按鍵，飛行器將在倒數計時 3 秒後自動起飛並錄影。在倒數計時結束之前，再次短按模式按鍵可取消起飛。
- ④ 掌上降落時，在飛行器下方攤開手掌保持靜止，等待飛行器自動降落至手掌。**請注意，手指需完全伸直，避免指尖或指腹進入螺旋槳轉動範圍。**切勿用起飛相同方式抓取降落中的飛行器兩側！

#### Bahasa Indonesia

1. Pindai kode QR untuk aplikasi DJI Fly (diperlukan), video tutorial, dan manual pengguna.
2. Tekan sisi kiri dan kanan untuk melepas pelindung gimbal, lalu lepas dan buang penutup karet sekali pakai.
3. Isi daya untuk mengaktifkan baterai.

- Buka lengan. Pesawat menyala otomatis saat salah satu lengan belakang dibuka. Untuk menyalakan dan mematikan pesawat, tekan sekali lalu tekan dan tahan tombol daya.
- Pasang stik pengendali pada pengendali jarak jauh dan hubungkan ponsel cerdas.
- Tekan sekali, lalu tekan dan tahan tombol daya untuk menyalakan atau mematikan pengendali jarak jauh.
- Pastikan pesawat dan pengendali jarak jauh dinyalakan. Jalankan DJI Fly di ponsel cerdas Anda, ketuk **Panduan Koneksi** di sudut kanan bawah halaman utama dan ikuti petunjuk di layar untuk mengaktifkan pesawat.
- Pilih area luar ruangan terbuka dengan pencahayaan yang bagus, lalu coba tiga metode kendali berikut.

**Metode Kendali 1:** Gunakan pengendali jarak jauh untuk mengendalikan pesawat.

**Metode Kendali 2:** Pastikan pengendali jarak jauh dimatikan. Ketuk **Panduan Koneksi** di aplikasi DJI Fly pada ponsel cerdas Anda, pilih model pesawat, pilih **Terhubung melalui Perangkat Seluler** lalu ikuti petunjuk di layar.

**Metode Kendali 3: Kendali Telapak Tangan**

- Pastikan pengendali jarak jauh dimatikan.
- Tahan kedua sisi pesawat dari bawah, pastikan kamera menghadap Anda. JANGAN merentangkan jari ke dalam rentang putaran baling-baling!
- Arahkan kamera ke diri Anda. Tekan tombol Mode di sebelah kanan untuk beralih mode. **Ganti ke mode Ikuti (\*) ketika menggunakan untuk pertama kali.** Tekan dan tahan tombol Mode 2 detik dan pesawat akan lepas landas dan mulai merekam setelah 3 detik hitungan mundur. Untuk membatalkan lepas landas, tekan lagi tombol Mode sebelum hitungan mundur berakhir.
- Ketika mendaratkan pesawat, tempatkan telapak tangan Anda di bawah pesawat dan tahan di posisi ini. Tunggu hingga pesawat mendarat secara otomatis. **Pastikan jari Anda direntangkan sepenuhnya agar ujung jari tidak menyentuh baling-baling.** JANGAN memegang sisi bodi pesawat saat mendarat dengan cara yang sama dengan saat lepas landas!

## 日本語

- DJI Fly アプリ (必要)**、チュートリアルビデオ、ユーザーマニュアルのQRコードをスキャンします。
- 左右両側を押して**ジンバルプロテクター**を取り外し、**使い捨てのゴムカバー**を取り外して、捨てます。
- 充電してバッテリーを使用可能にします。**
- アームを展開します。リアアームのどちらかを展開すると、**自動的に機体の電源が入ります。**機体の電源を手動でオンまたはオフするには、電源ボタンを押してから、次に長押しします。
- 送信機に操作スティックを取り付け、スマートフォンを接続します。
- 送信機の電源をオンまたはオフにするには、電源ボタンを押してから、次に長押しします。
- 機体と送信機の電源がオンになっていることを確認します。スマートフォンでDJI Flyを起動し、ホーム画面の右下にある**接続ガイド**をタップし、画面の指示に従って機体を起動します。
- 日常たりのよい屋外の開けた場所を選び、次の3つの制御方法を試します。**

**制御方法 1：**送信機を使用して機体を制御します。

**制御方法 2：**送信機の電源が切れていることを確認します。スマートフォンのDJI Flyアプリで**接続ガイド**をタップし、機体モデルを選択し、**モバイルデバイス経由で接続**を選択し、画面の指示に従います。

**制御方法 3：手のひら制御**

- 送信機の電源が切れていることを確認します。
- カメラを自分に向けて、機体の側面を下から持ちます。プロペラの回転範囲内に指を伸ばさないでください！
- カメラが自分の方に向いたままにします。右側のモードボタンを押して、モードを切り替えます。**初めて使用する際は、フォローモード (\*) に切り替えてください。**モードボタンを2秒間長押しすると、3秒間のカウントダウンの後、機体機が離陸して録画が開始されます。離陸をキャンセルするときは、カウントダウンが終了する前に、もう一度モードボタンを押してください。
- 機体を着陸させるときは、手のひらを機体の下に置いて静止させ、機体が自動的に着陸するのを待ちます。**指先がプロペラに接触しないように、指を十分に伸ばしてください。**着陸時には、機体の側面をつかまさないでください（離陸時とは異なります）！

## 한국어

- DJI Fly 앱 (필수)**, 튜토리얼 동영상, 사용자 매뉴얼의 QR 코드를 스캔합니다.
- 왼쪽과 오른쪽을 눌러 **지평 보호대**를 분리하고 **일회용 고무 커버**를 분리해 폐기합니다.
- 배터리를 **충전하여 활성화**합니다.
- 암을 켭니다. 후면 암을 하나라도 펴면 기체의 전원이 자동으로 켜집니다. 기체의 전원을 수동으로 켜거나 끄려면 전원 버튼을 누른 후 다시 길게 누릅니다.
- 조종기에 조종 스틱을 장착하고 스마트폰에 연결합니다.
- 조종기 전원 버튼을 한 번 누른 다음 다시 길게 눌러서 조종기의 전원을 켜거나 끕니다.
- 기체와 조종기 전원이 켜져 있는지 확인합니다. 스마트폰에서 DJI Fly를 실행하여 홈 화면의 오른쪽 하단 모서리에 있는 **연결 가이드**를 누르고 화면의 지침에 따라 기체를 활성화합니다.
- 조명 상태가 좋은 개방된 실외 영역을 선택**한 후, 다음 3가지 제어 방법을 시도합니다.

**제어 방법 1:** 조종기를 사용하여 기체를 제어합니다.

**제어 방법 2:** 조종기 전원이 꺼져 있는지 확인합니다. 스마트폰에서 DJI Fly 앱의 **연결 가이드**를 누르고 기체 모델을 선택하고 **모바일 기기를 통해 연결**을 선택한 후 화면의 지침을 따릅니다.

**제어 방법 3: 손바닥 제어**

- 조종기 전원이 꺼져 있는지 확인합니다.
- 카메라가 사용자를 향하도록 하여 아래쪽에서 기체 측면을 잡습니다. 프로펠러의 회전 영역에 손가락을 넣지 마십시오!
- 카메라가 사용자를 향하도록 유지합니다. 오른쪽의 모드 버튼을 눌러 모드를 전환합니다. **처음 사용하는 경우 팔로우 모드 (\*)로 전환하십시오.** 모드 버튼을 2초간 길게 누르면 3초 카운트다운 후 기체가 이륙하고 녹화를 시작합니다. 이륙을 취소하려면 카운트다운이 끝나기 전에 모드 버튼을 다시 누르십시오.
- 기체를 착륙시킬 때는 손바닥을 기체 아래에 놓고 움직이지 않은 채 기체가 자동으로 착륙할 때까지 기다립니다. **손가락 끝이 프로펠러에 닿지 않도록 주의하면서 손가락을 완전히 펴십시오.** 착륙 시에는 이륙 시와 같은 방식으로 기체 본체 측면을 잡지 마십시오.

## Bahasa Melayu

- Imbas kod QR untuk **Apl DJI Fly (diperlukan)**, video tutorial dan manual pengguna.
- Tekan kedua-dua bahagian kiri dan kanan untuk menanggalkan **pelindung gimbal**, kemudian buka dan pasang penutup getah **pakai buang**.
- Cas untuk mengaktifkan bateri.
- Buka lengan. Pesawat dihidupkan secara automatik apabila salah satu daripada lengan belakang dibuka. Untuk menghidupkan atau mematikan pesawat secara manual, tekan, kemudian tekan dan tahan butang kuasa.
- Pasangkan kayu kawalan pada alat kawalan jauh

dan sambungkan telefon pintar.

- Tekan dan tekan serta tahan butang kuasa untuk menghidupkan atau mematikan alat kawalan jauh.
- Pastikan pesawat dan alat kawalan jauh dihidupkan. Jalankan DJI Fly pada telefon pintar anda, ketik **Panduan Sambungan** pada penjuru kanan sebelah bawah halaman utama dan ikut arahan pada skrin untuk mengaktifkan pesawat.
- Pilih **kawasan terbuka dengan pencahayaan yang baik**, kemudian cuba tiga kaedah kawalan yang berikut.

**Kaedah Kawalan 1:** Gunakan alat kawalan jauh untuk mengawal pesawat.

**Kaedah Kawalan 2:** Pastikan alat kawalan jauh dimatikan. Ketik **Panduan Sambungan** pada apl DJI Fly pada telefon pintar anda, pilih model pesawat, pilih **Sambung Melalui Peranti Mudah Alih** dan ikut arahan pada skrin.

**Kaedah Kawalan 3: Kawalan Palm**

- Pastikan alat kawalan jauh dimatikan.
- Pegang bahagian tepi pesawat dari bawah, dengan kamera menghadap ke arah anda. JANGAN letak jari anda ke kawasan putaran kipas!
- Pastikan kamera menghadap ke arah anda. Tekan butang Mode di sebelah kanan untuk menukar mod. **Beralih kepada mod Ikut (\*) apabila menggunakannya untuk kali pertama.** Tekan dan tahan butang Mode selama 2 saat, pesawat akan berlepas dan memulakan rakaman selepas hitung undur selama 3 saat. Untuk membatalkan pelepasan, tekan butang Mode sekali lagi sebelum hitung undur tamat.
- Ketika mendaratkan pesawat, letakkan tapak tangan anda di bawah pesawat dan jangan bergerak, tunggu sehingga pesawat mendarat secara automatik. **Pastikan hujung jari anda direntangkan sepenuhnya agar tidak menyentuh bilah kipas.** JANGAN pegang bahagian tepi badan pesawat ketika pendaratan dengan cara yang sama seperti yang anda lakukan semasa berlepas!

## ภาษาไทย

- สแกนคิวอาร์โค้ดสำหรับแอป **DJI Fly (จำเป็น)**, วิดีโอแบบช่วยสอน และคู่มือผู้ใช้
- กดทั้งด้านซ้ายและขวาเพื่อถอด**อุปกรณ์ป้องกันมือ** จากนั้นจึงถอด**ฝารอบยางแบบใช้ครั้งเดียวทิ้ง**ไป
- ชาร์จเพื่อปลุกการทำงานของแบตเตอรี่**
- กางแขนโดรนออก โดรนจะ**ทำงานโดยอัตโนมัติ**เมื่อกางแขนโดรนด้านหลังออกแบบใดแบบหนึ่ง ให้กดปุ่มเปิดปิดอีกครั้ง จากนั้นกดค้างไว้เพื่อเปิดหรือปิดโดรนด้วยตนเอง
- ติดตั้งก้านควบคุมบนรีโมทคอนโทรลและเชื่อมต่อสมาร์ตโฟน
- กดปุ่มเปิดปิดหนึ่งครั้ง จากนั้นกดค้างไว้เพื่อเปิดหรือปิดรีโมทคอนโทรล
- ตรวจสอบให้แน่ใจว่าเปิดโดรนและรีโมทคอนโทรลไว้แล้วรับแอป DJI Fly บนสมาร์ตโฟนของคุณ และ**คำแนะนำในการเชื่อมต่อ**กับ DJI Fly บนสมาร์ตโฟนของคุณ เลือกรีโมท เลือก**เชื่อมต่อผ่านอุปกรณ์มือถือ** จากนั้นทำตามขั้นตอนบนหน้าจอ

**วิธีควบคุมที่ 1:** ใช้รีโมทคอนโทรลเพื่อควบคุมโดรน

**วิธีควบคุมที่ 2:** ตรวจสอบให้แน่ใจว่ารีโมทคอนโทรลปิดอยู่ และ**คำแนะนำในการเชื่อมต่อ**กับ DJI Fly บนสมาร์ตโฟนของคุณ เลือกรีโมท เลือก**เชื่อมต่อผ่านอุปกรณ์มือถือ** จากนั้นทำตามขั้นตอนบนหน้าจอ

**วิธีควบคุมที่ 3: ควบคุมด้วยฝ่ามือ**

- ตรวจสอบให้แน่ใจว่ารีโมทคอนโทรลปิดอยู่
- ถือด้านข้างของโดรนโดยให้มีอยู่ด้านล่างและให้กล้องหันเข้าหาคุณ ห้ามให้มีมือเข้าไปอยู่ในระยะหมุนของใบพัดโดยเด็ดขาด!
- หันกล้องเข้าหาตัวเอง กดปุ่มโหมดทางขวาเพื่อสลับโหมด **สลับไปใช้โหมดติดตาม (\*) เมื่อใช้งานครั้งแรก** กดปุ่มโหมดค้างไว้ 2 วินาที จากนั้นโดรนจะบินขึ้นแล้วเริ่มดับทันทีหลังจากนั้นทยอยหลัง 3 วินาที หากต้องการยกเลิกการบินขึ้น ให้กดปุ่มโหมดอีกครั้งก่อนที่จะขึ้นทยอยหลัง
- เมื่อจะนำโดรนลงจอด ให้ชี้ฝ่ามือรองใต้โดรนไว้บ้าง จากนั้นรอให้โดรนลงจอดโดยอัตโนมัติ **ให้กางนิ้วมือออกจนสุดเพื่อป้องกันไม่ให้ปลายนิ้วของคุณสัมผัสกับใบพัด** ห้ามจับด้านข้างของตัวโดรนขณะลงจอดในลักษณะเดียวกันกับตอนขึ้นบินโดยเด็ดขาด!

## Български

- Сканирайте QR кода за **приложението DJI Fly (необходимо)**, за видео уроци и ръководството за потребителя.
- Натиснете едновременно лявата и дясната страна, за да премахнете протектора на гимбала, след което махнете и изхвърлете **еднократното гумено покритие**.
- Заредете, за да активирате батерията.
- Разгънете раменете. Дронът се **включва автоматично** при разгъване на някое от задните рамене. За да включите или изключите дрона ръчно, натиснете и след това натиснете и задръжте бутона за захранването.
- Монтирайте джойстиките на дистанционното управление и свържете смартфона.
- Натиснете, след това натиснете и задръжте бутона за захранването, за да включите или изключите дистанционното управление.
- Уверете се, че дронът и дистанционното управление са включени. Стартирайте DJI Fly на смартфона си, натиснете **Connection Guide** (Ръководство за свързване) в долния десен ъгъл на началната страница и следвайте инструкциите на екрана, за да активирате дрона.

- Изберете открито външно пространство с **добра осветеност** и опитайте следните три контролни метода.
- Контролен метод 1:** Използвайте дистанционното управление, за да управлявате дрона.
- Контролен метод 2:** Уверете се, че дистанционното управление е изключено. Натиснете **Connection Guide** (Ръководство за свързване) в приложението DJI Fly на смартфона си, изберете модела на дрона, изберете **Connect Via Mobile Device** (Свързване чрез мобилно устройство) и следвайте инструкциите на екрана.
- Контролен метод 3: Управление с длан**

- Уверете се, че дистанционното управление е изключено.
- Хванете страните на дрона отдолу, като камерата гледа към вас. НЕ прагйте пръстите си в обхвата на въртене на пропелерите!
- Камерата трябва да гледа към вас. Натиснете режимния бутон вдясно, за да превключите режимите. Превключете на режим **Следване (\*)** при първа употреба. Натиснете и задръжте режимния бутон за 2 секунди, дронът ще излети и ще започне да записва след 3-секундно отброяване. За да отмените излитането, натиснете отново режимния бутон, преди да изтече отброяването.
- Когато приземявате дрона, сложете дланта си под дрона и стойте неподвижно. Докато дронът се приземи автоматично. **Задължително изпълнете изцлоа пръстите си, за да избегнете контакт с пропелерите.** НЕ хващайте страните на дрона по време на приземяването така, както по време на излитането!

## Čeština

1. Naskenováním QR kódu získáte přístup k **aplikaci DJI Fly (nezbytná)**, výukovým videím a uživatelské příručce.
2. Stisknutím levé i pravé strany odstraňte **chránič gimbalu** a poté odstraňte a vyhodte **jednorázovou pryžovou krytku**.
3. **Nabitím aktivujte baterii**.
4. Rozložte ramena. Dron se **automaticky zapne**, když dojde k rozložení jednoho ze zadních ramen. Chcete-li dron zapnout nebo vypnout manuálně, stiskněte a poté stiskněte a podržte tlačítko napájení.
5. Namontujte ovládací páčky na dálkový ovladač a připojte chytrý telefon.
6. Stisknutím a následným stisknutím a podržením tlačítka napájení zapněte nebo vypněte dálkový ovladač.
7. Ujistěte se, že jsou dron i dálkový ovladač zapnuté. Na chytrém telefonu spusťte aplikaci DJI Fly, klepněte na **Průvodce připojením** v pravém dolním rohu domovské stránky a podle pokynů na displeji dron aktivujte.
8. **Najděte otevřený, dobře osvětlený venkovní prostor** a poté vyzkoušejte následující tři způsoby ovládání.  
**Způsob ovládání 1:** K ovládání dronu použijte dálkový ovladač.  
**Způsob ovládání 2:** Ujistěte se, že je dálkový ovladač vypnutý. V aplikaci DJI Fly v chytrém telefonu klepněte na **Průvodce připojením**, vyberte model dronu, zvolte možnost **Připojit přes mobilní zařízení** a řiďte se pokyny na displeji.  
**Způsob ovládání 3: Ovládání dlaní**
  - ① Ujistěte se, že je dálkový ovladač vypnutý.
  - ② Uchopte dron za boky zespodu tak, aby kamera mířila na vás. **NENATAHUJTE** prsty do oblasti rotace vrtulí!
  - ③ Kamera stále směřuje na vás. Stiskem tlačítka Mode na pravé straně přepněte režim. **Pokud tento způsob používáte poprvé, přepněte dron do režimu sledování (\*)**. Stiskněte tlačítko Mode a podržte ho stisknuté po dobu 2 sekund, dron po odpočítání 3 sekund vzletne a začne nahrávat. Chcete-li vzletnutí zrušit, během odpočtu znovu stiskněte tlačítko Mode.
  - ④ Při přistání natáhněte dlaň pod dron a bez pohybu čekejte, než dron automaticky přistane. **Ujistěte se, že prsty máte roztažené a propnuté, aby nedošlo ke kontaktu konečků prstů s vrtulemi**. Při přistání **NECHYTEJTE** dron za boky tak, jak to děláte při vzletnutí!

## Dansk

1. Scan QR-koden til **DJI Fly-appen (nødvendig)**, vejledningsvideoer og brugervejledning.
2. Tryk på både venstre og højre side for at fjerne **kardanbeskyttelsen**, og fjern og smid derefter **engangsgummicoveret** væk.
3. **Oplad for at aktivere batteriet**.
4. Fold armene ud. Dronen **tænder automatisk**, når en af de bageste arme er foldet ud. Hvis du vil tænde eller slukke flyet manuelt, skal du trykke på og derefter holde tænd/sluk-knappen nede.
5. Monter styrepindene på fjernbetjeningen og tilslut smartphonen.
6. Tryk på og hold derefter tænd/sluk-knappen nede for at tænde eller slukke for fjernbetjeningen.
7. Sørg for, at dronen og fjernbetjeningen er tændt. Kør DJI Fly på din smartphone, tryk på **Forbindelsesguide** i nederste højre hjørne af startsidens, og følg instruktionerne på skærmen for at aktivere dronen.
8. **Vælg et åbent udendørs område med gode lysforhold**, og prøv derefter følgende tre kontrolmetoder.

**Kontrolmetode 1:** Brug fjernbetjeningen til at styre flyet.

**Kontrolmetode 2:** Sørg for, at fjernbetjeningen er slukket. Tryk på **Forbindelsesguide** i DJI Fly-appen på din smartphone, vælg flymodellen, vælg **Opret forbindelse via mobil enhed**, og følg derefter instruktionerne på skærmen.

**Kontrolmetode 3: Håndfladekontrol**

- ① Sørg for, at fjernbetjeningen er slukket.
- ② Hold dronens sider nedefra med kameraet vendt mod dig. Ræk IKKE fingrene ind i propellernes rotationsområde!
- ③ Hold kameraet vendt mod dig. Tryk på Tilstands-knappen til højre for at skifte tilstand. **Skift til Følg-tilstand (\*), når du bruger den for første gang**. Tryk på Tilstands-knappen og hold den nede i 2 sekunder, dronen letter og begynder at optage efter en nedtælling på 3 sekunder. For at afbryde starten skal du trykke på Tilstands-knappen igen, før nedtællingen slutter.
- ④ Når du lander dronen, skal du placere din håndflade under dronen og holde hånden stille, mens du venter på, at dronen lander automatisk. **Sørg for at strække fingrene helt ud for at undgå, at fingerspidserne rører ved propellerne**. Tag IKKE fat i siderne af dronens krop under landing på samme måde som under start!

## Deutsch

1. Scanne den QR-Code für die **DJI Fly App (erforderlich)**, Tutorial-Videos und das Handbuch.
2. Drücke die linke und rechte Seite, um den **Gimbal-Schutz** abzunehmen entferne dann die **Einweg-Gummiabdeckung** und entsorge sie.
3. **Lade den Akku auf**, um ihn zu aktivieren.
4. Falte die Arme auseinander. Das Fluggerät **schaltet sich automatisch ein**, wenn einer der beiden hinteren Arme ausgeklappt wird. Um das Fluggerät manuell ein- oder auszuschalten, drücke die Ein-/Aus-Taste und halte sie dann gedrückt.
5. Montieren die Steuerknüppel an die Fernsteuerung und verbinden das Smartphone.
6. Drücke die Ein-/Aus-Taste und halte sie dann gedrückt, um die Fernsteuerung ein- oder auszuschalten.
7. Vergewissere dich dass das Fluggerät und die Fernsteuerung eingeschaltet sind. Starte DJI Fly auf deinem Smartphone, tippe unten rechts auf der Startseite auf **Verbindungstutorial** und befolge die Anweisungen auf dem Bildschirm, um das Fluggerät zu aktivieren.
8. **Suche dir einen offenen Bereich im Freien mit guter Beleuchtung** und probiere dann die folgenden drei Steuerungsmethoden aus.  
**Steuerungsmethode 1:** Verwende die Fernsteuerung, um das Fluggerät zu steuern.  
**Steuerungsmethode 2:** Stelle sicher, dass die Fernsteuerung ausgeschaltet ist. Tippe in der DJI Fly App auf deinem Smartphone auf **Verbindungstutorial**, wähle das Fluggerät aus, wähle **Verbinden über Mobilgerät** und folge dann den Anweisungen auf dem Bildschirm.  
**Steuerungsmethode 3: Handflächensteuerung**
  - ① Stelle sicher, dass die Fernsteuerung ausgeschaltet ist.
  - ② Halte die Seiten des Fluggeräts von unten und positioniere die Kamera so, dass sie zu dir zeigt. Halte deine Finger NICHT in den Drehbereich der Propeller!
  - ③ Die Kamera muss zu dir zeigen. Drücke die Modustaste auf der rechten Seite, um den Modus zu wechseln. **Wechsle bei der ersten Verwendung in den Folgemodus (\*).** Wenn du

die Modustaste drückst und zwei Sekunden lang gedrückt hältst, hebt das Fluggerät ab und beginnt nach einem Countdown von drei Sekunden mit der Aufzeichnung. Um den Start abzubrechen, drücke die Modustaste erneut, bevor der Countdown abläuft.

- ④ Lege zum Landen des Fluggeräts deine Handfläche unter das Fluggerät, halte sie still und warte, bis das Fluggerät automatisch landet. **Achte darauf, dass du deine Finger ganz ausstreckst, damit deine Fingerspitzen die Propeller nicht berühren**. Fasse bei der Landung NICHT die Seiten des Fluggeräts an, wie beim Start!

## Español

1. Escanee el código QR para acceder a la **Aplicación DJI Fly (obligatoria)**, a videotutoriales y al manual de usuario.
2. Presione el lado izquierdo y derecho para retirar el **protector del estabilizador**, y retire y tire la **cubierta de goma desechable**.
3. **Cargue la batería** para activarla.
4. Despliegue los brazos. La aeronave se **enciende automáticamente** cuando se despliega cualquiera de los dos brazos traseros. Para encender o apagar manualmente la aeronave, presione el botón de encendido una vez y, a continuación, manténgalo presionado.
5. Monte las palancas de control en el control remoto y conecte el smartphone.
6. Presione el botón de encendido una vez y, a continuación, manténgalo presionado, para encender o apagar el control remoto.
7. Asegúrese de que la aeronave y el control remoto estén encendidos. Abra DJI Fly en su smartphone, toque **Guía de conexión** en la parte inferior derecha de la página de inicio y siga las instrucciones en pantalla para activar la aeronave.
8. **Elija una zona exterior abierta con una buena luminosidad** y pruebe los tres métodos de control siguientes.  
**Método de control 1:** Use el control remoto para controlar la aeronave.  
**Método de control 2:** Asegúrese de que el control remoto esté apagado. Toque **Guía de conexión** en la aplicación DJI Fly de su smartphone, seleccione el modelo de la aeronave, seleccione **Conectar a través de dispositivo móvil** y siga las instrucciones en pantalla.

**Método de control 3: Control por palma**

- ① Asegúrese de que el control remoto esté apagado.
- ② Aguante los lados de la aeronave desde abajo, con la cámara mirando hacia usted. NO extienda sus dedos hacia el alcance de rotación de las hélices.
- ③ Mantenga la cámara mirando hacia usted. Pulse el botón de Modo que se encuentra a la derecha para cambiar los modos. **Cambie al Modo de seguimiento (\*) cuando la use por primera vez**. Mantenga pulsado el botón de Modo durante 2 segundos, la aeronave despegará y empezará a grabar después de una cuenta atrás de 3 segundos. Para cancelar el despegue, pulse el botón de Modo de nuevo antes de que acabe la cuenta atrás.
- ④ Cuando haga aterrizar a la aeronave, coloque la palma de su mano bajo la aeronave y no la mueva, espere a que aterrice automáticamente. **Asegúrese de extender completamente sus dedos para evitar que las puntas de los dedos toquen las hélices**. ¡NO agarre los lados del cuerpo de la aeronave mientras aterrizas de la misma forma en que lo hace cuando despegas!

## Ελληνικά

1. Σαρώστε τον κωδικό QR για πρόσβαση στην **εφαρμογή DJI Fly (απαραίτητη)**, τα εκπαιδευτικά βίντεο και το εγχειρίδιο χρήσης.
2. Πιέστε την αριστερή όσο και τη δεξιά πλευρά για να αφαιρέσετε το **προστατευτικό του αναρτήρα**, και, στη συνέχεια, αφαιρέστε και **πετάξτε το ελαστικό κάλυμμα μίας χρήσης**.
3. **Φορτίστε για να ενεργοποιήσετε** τη μπαταρία.
4. Ξεδιπλώστε τους βραχίονες. Το αεροσκάφος **ενεργοποιείται αυτόματα** όταν ένας από τους πίσω βραχίονες ξεδιπλώσει. Για να ενεργοποιήσετε ή να απενεργοποιήσετε χειροκίνητα το αεροσκάφος, πατήστε παρατεταμένα το κουμπί ενεργοποίησης.
5. Τοποθετήστε τους μοχλούς ελέγχου στο τηλεχειριστήριο και συνδέστε το smartphone.
6. Πατήστε παρατεταμένα το κουμπί ενεργοποίησης για να ενεργοποιήσετε ή να απενεργοποιήσετε το τηλεχειριστήριο.
7. Βεβαιωθείτε ότι το αεροσκάφος και το τηλεχειριστήριο είναι ενεργοποιημένα. Εκτελέστε το DJI Fly στο smartphone σας, πατήστε **Οδηγός σύνδεσης** στην κάτω δεξιά γωνία της αρχικής οθόνης και ακολουθήστε τις οδηγίες στην οθόνη για να ενεργοποιήσετε το αεροσκάφος.
8. **Επιλέξτε έναν ανοιχτό υπαίθριο χώρο με καλό φωτισμό** και δοκιμάστε τις ακόλουθες τρεις μεθόδους ελέγχου.

**Μέθοδος ελέγχου 1:** Χρησιμοποιήστε το τηλεχειριστήριο για τον έλεγχο του αεροσκάφους.

**Μέθοδος ελέγχου 2:** Βεβαιωθείτε ότι το τηλεχειριστήριο είναι απενεργοποιημένο.

Πατήστε **Οδηγός σύνδεσης** στην εφαρμογή DJI Fly στο smartphone σας, επιλέξτε το μοντέλο του αεροσκάφους, επιλέξτε **Σύνδεση μέσω κινητής συσκευής** και ακολουθήστε τις οδηγίες στην οθόνη.

**Μέθοδος ελέγχου 3: Έλεγχος με την παλάμη**

- ① Βεβαιωθείτε ότι το τηλεχειριστήριο είναι απενεργοποιημένο.
- ② Κρατήστε τις πλευρές του αεροσκάφους από κάτω, με την κάμερα στραμμένη προς το μέρος σας. ΜΗΝ απλώνετε τα δάχτυλά σας στην περιοχή περιστροφής των ελίκων!
- ③ Κρατήστε την κάμερα στραμμένη προς το μέρος σας. Πατήστε το κουμπί λειτουργίας δεξιά για να αλλάξετε λειτουργία. **Μεταβείτε στη λειτουργία Follow (\*) όταν το χρησιμοποιείτε για πρώτη φορά**. Πατήστε και κρατήστε πατημένο το κουμπί λειτουργίας για 2 δευτερόλεπτα. Το αεροσκάφος θα απογειωθεί και θα αρχίσει να καταγράφει μετά από αντίστροφη μέτρηση 3 δευτερολέπτων. Για να ακυρώσετε την απογείωση, πατήστε ξανά το κουμπί λειτουργίας πριν λήξει η αντίστροφη μέτρηση.
- ④ Κατά την προσγείωση του αεροσκάφους, τοποθετήστε την παλάμη σας κάτω από το αεροσκάφος και μείνετε ακίνητοι, και περιμένετε το αεροσκάφος να προσγειωθεί αυτόματα. **Βεβαιωθείτε ότι έχετε ανοίξει πλήρως τα δάχτυλά σας για να αποφύγετε την επαφή των άκρων των δαχτύλων σας με τις έλικες**. ΜΗΝ πιάνετε τις πλευρές του σώματος του αεροσκάφους κατά την προσγείωση με τον ίδιο τρόπο όπως κατά την απογείωση!

## Suomi

1. Skanna QR-koodi **DJI Fly-sovellukselle (välttämätön)**, ohjeistusvideolle ja käyttöoppaalle.
2. Paina sekä vasenta että oikeaa puolta irrottaaksesi **gimbaalin suojus** ja irrota **kertakäyttöinen kumisuoja** ja heitä se sitten pois.
3. **Lataa aktivoiaksesi akku.**
4. Taita varret auki. Kopteri **käynnistyy automaattisesti**, kun jompikumpi takavarvasista on taitettu auki. Käynnistä tai sammuta kopteri manuaalisesti painamalla virtapainiketta ja pitämällä sitä painettuna.
5. Asenna ohjaussauvat kauko-ohjaimen ja yhdistä matkapuhelin.
6. Paina ja pidä sitten virtapainiketta painettuna käynnistääkseen tai sammuttaakseen kauko-ohjaimen.
7. Varmista, että kopteriin ja kauko-ohjaimen on kytketty virta. Avaa DJI Fly älypuhelimellasi, napauta **Yhteysopas** kotisivun oikeasta alakulmasta ja aktivoi kopteri noudattamalla näytön ohjeita.
8. **Valitse avoin ulkoalue, jossa on hyvä valaistus**, ja kokeile sitten seuraavaa kolmea ohjaustapaa.  
**Hallintatapa 1:** Käytä kopterin ohjaamiseen kauko-ohjainta.  
**Hallintatapa 2:** Varmista, että kauko-ohjaimen virta on katkaistu. Napauta **Yhteysopas** älypuhelimesi DJI Fly-sovelluksessa, valitse kopterin malli, valitse **Yhdistä mobiililaitteen kautta** ja seuraa sitten näytön ohjeita.  
**Hallintatapa 3: Kämmenohjaus**  
① Varmista, että kauko-ohjaimen virta on katkaistu.  
② Pidä kiinni kopterin kyljistä alhaaltapäin, niin että kamera on sinua kohti. ÄLÄ suorista sormiasi roottoreiden pyörimisalueelle!  
③ Pidä kamera itseesi päin. Paina oikealla olevaa Tila-painiketta vaihtaaksesi tilaa. **Vaihda seurantatilaan (\*)**, kun **käytät laitetta ensimmäistä kertaa**. Paina ja pidä Tila-painiketta painettuna 2 sekunnin ajan, kopteri nousee ja alkaa tallentaa 3 sekunnin lähtölaskennan jälkeen. Voit peruuttaa lento-ohjelmointia painamalla Tila-painiketta uudelleen ennen kuin lähtölaskenta päättyy.  
④ Lasketuessasi, aseta kämmenesi kopterin alle ja pidä se paikallaan ja odota, että kopteri laskeutuu automaattisesti. **Varmista, että sormesi ovat täysin suoristettuna, jotta sormenpäät eivät kosketa roottoreihin.** ÄLÄ tartu kopterin rungon kylkiin laskeutumisen aikana samalla tavalla kuin lento-ohjelmointia aikana!

## Français

1. Scannez le code QR pour accéder à l'**application DJI Fly (requis)**, les vidéos des tutoriels et le guide d'utilisateur.
2. Appuyez sur les côtés gauche et droit pour ôter la **protection de nacelle**, puis retirez le **couvercle en caoutchouc jetable** et jetez-le.
3. **Chargez l'appareil pour activer la batterie.**
4. Dépliez les bras. L'appareil **s'allume automatiquement** lorsqu'un des bras arrière est déplié. Pour allumer ou éteindre manuellement l'appareil, appuyez une fois sur le bouton d'alimentation, puis maintenez-le enfoncé.
5. Montez les joysticks sur la radiocommande et connectez le smartphone.
6. Appuyez une fois sur le bouton d'alimentation, puis maintenez-le enfoncé pour allumer ou éteindre la radiocommande.
7. Assurez-vous que l'appareil et la radiocommande sont en marche. Lancez DJI Fly sur votre smartphone, appuyez sur **Guide de connexion** dans le coin inférieur droit de la page d'accueil et suivez les instructions à l'écran pour activer l'appareil.
8. **Choisissez un lieu ouvert en extérieur avec un bonne luminosité**, puis essayez les trois méthodes de contrôle suivantes.  
**Méthode de contrôle 1 :** Utilisez la radiocommande pour contrôler l'appareil.  
**Méthode de contrôle 2 :** Assurez-vous que la radiocommande est éteinte. Appuyez sur **Guide de connexion** dans l'application DJI Fly sur votre smartphone, sélectionnez le modèle d'appareil, sélectionnez **Connexion via un appareil mobile** et suivez ensuite les instructions à l'écran.  
**Méthode de contrôle 3 : Palm Control (Contrôle Paume)**  
① Assurez-vous que la radiocommande est éteinte.  
② Tenez les côtés de l'appareil par le dessous, la caméra face à vous. N'étendez PAS vos doigts dans le rayon de rotation des hélices !  
③ Gardez la caméra orientée face à vous. Appuyez sur le bouton Mode à droite pour changer de mode. **Basculez en mode Suivi (\*) pour la première utilisation.** Maintenez le bouton Mode enfoncé pendant 2 secondes et l'appareil décollera et se mettra à enregistrer après un compte à rebours de 3 secondes. Pour annuler le décollage, appuyez à nouveau sur le bouton Mode avant la fin du compte à rebours.  
④ Lors de l'atterrissage de l'appareil, placez votre paume sous l'appareil et gardez la main immobile en attendant que l'appareil atterrisse automatiquement. **Veillez à étendre complètement vos doigts pour éviter le bout de vos doigts ne touche les hélices.** NE saisissez PAS les côtés du corps comme pour le décollage lors de l'atterrissage !

## Hrvatski

1. Skenirajte QR kod za aplikaciju **DJI Fly (obavezno)**, videozapise s uputama i korisnički priručnik.
2. Pritisnite i lijevu i desnu stranu da biste skinuli **zaštitu nosača za stabilizaciju**, a zatim skinite i bacite **jednokratnu gumenu navlaku**.
3. **Napunite da biste pokrenuli bateriju.**
4. Raširite krake. Letjelica **će se automatski uključiti** ako je neki od stražnjih kraka rasklopljen. Da biste ručno uključili ili isključili letjelicu, pritisnite i zatim pritisnite i držite gumb za uključivanje.
5. Postavite ručice za upravljanje na daljinski upravljač i povežite ga s pametnim telefonom.
6. Pritisnite i zatim pritisnite i držite gumb za uključivanje da uključite ili isključite daljinski upravljač.
7. **Pobrinite se da su letjelica i daljinski upravljač uključeni.** Pokrenite aplikaciju DJI Fly na pametnom telefonu, dodirnite **Vodič za povezivanje** u donjem desnom kutu početne stranice i slijedite upute na zaslonu da biste pokrenuli letjelicu.
8. **Odaberite otvoreni vanjski prostor s dobrim osvjetljenjem**, a zatim probajte slijedeća tri načina upravljanja.  
**Način upravljanja 1:** Upotrijebite daljinski upravljač za upravljanje letjelicom.  
**Način upravljanja 2:** Pobrinite se da je daljinski upravljač isključen. Dodirnite **Vodič za povezivanje** u aplikaciji DJI Fly na vašem pametnom telefonu, odaberite model letjelice, odaberite **Povezivanje putem mobilnog uređaja** i slijedite upute na zaslonu.  
**Način upravljanja 3: Upravljanje dlanom**  
① Pobrinite se da je daljinski upravljač isključen.  
② Primitte bočne strane letjelice odzdo, tako da je kamera okrenuta prema vama. NEMOJTE stavljati prste u područje okretanja propelera!

- ③ Nastavite držati kameru okrenutu prema sebi. Pritisnite gumb za načine na desnoj strani da biste promijenili način upravljanja. **Prebacite na način praćenja (\*) prilikom prve upotrebe.** Pritisnite i držite gumb za načine 2 sekunde i letjelica će poletjeti te početi snimati nakon odbrojavanja od 3 sekunde. Da biste otkazali polijetanje, ponovno pritisnite gumb za načine prije završetka odbrojavanja.
- ④ Pri slijetanju letjelice položite dlan ispod nje i držite ga mirno te čekajte da letjelica automatski sleti. **Pobrinite se da u potpunosti ispružite prste kako ne biste vrhovima prstiju dotaknuli propelere.** NEMOJTE primati bočne strane letjelice prilikom slijetanja na isti način kao prilikom polijetanja!

## Magyar

1. Szkenelje be a QR-kódot a **DJI Fly app (szükséges)**, az oktatóvideók és használati útmutató beszerzéséhez.
2. A **stabilizátorvédő**, eltávolításához nyomja meg mindkét oldalt, majd távolítsa el, és dobja ki az **eldobható gumiborítót**.
3. Az **aktíváláshoz tölts fel** az akkumulátort.
4. Hajtsa ki a karokat. Ha valamelyik kart kihajtja, a **drón automatikusan bekapcsol**. A drón manuális bekapcsolásához tartsa nyomva a bekapcsológombot.
5. Szerelje fel a botkormányokat a távirányítóra, és csatlakoztassa az okostelefont.
6. Nyomja meg egyszer, majd ismét, és tartsa lenyomva a bekapcsológombot a távirányító be- vagy kikapcsolásához.
7. Ellenőrizze, hogy a drón és a távirányító bekapcsolt-e. Futtassa a DJI Fly alkalmazást a telefonon, koppintson a **Connection Guide** (Kapcsolódási útmutató) lehetőségre a kezdőlap jobb alsó sarkában, majd a drón aktíválásához kövesse a képernyőn megjelenő utasításokat.
8. **Válasszon ki egy jó fényviszonyokkal rendelkező területet a szabadban**, majd próbálja ki a következő három vezérlési módot.  
**Vezérlési mód 1:** Használja a távirányítót a drón vezérléséhez.  
**Vezérlési mód 2:** Ellenőrizze, hogy a távirányító ki van-e kapcsolva. A DJI alkalmazásban az okostelefonján koppintson a **Connection Guide** (Kapcsolódási útmutató) elemre, válassza a **Connect Via Mobile Device** (Kapcsolódás mobilkészittel) lehetőséget, majd kövesse a képernyőn megjelenő utasításokat.  
**Vezérlési mód 3: Tenyérvezérlés**  
① Ellenőrizze, hogy a távirányító ki van-e kapcsolva.  
② Fogja meg alulról a drón két oldalát úgy, hogy a kamera Ön felé nézzen. NE nyújtsa ki ujjait a propellerek forgási hatótávjáig!  
③ A kamera továbbra is nézzen Ön felé. Az üzemmódok közötti váltáshoz használja a Mode gombot a jobb oldalon. **Amikor először használja a drónt váltson követés módra (\*)**. Tartsa nyomva 2 másodpercig a Mode gombot, ekkor a drón felszáll, és 3 másodperces visszaszámlálást követően elkezd a felvételt készíteni. A felszállás megszakításához nyomja meg ismét a Mode gombot, mielőtt a visszaszámlálás véget érne.  
④ Amikor leszáll a drónnal, helyezze tenyerét a drón alá, maradjon mozdulatlan, és várja meg, amíg a drón leszáll. **Ügyeljen újra, hogy teljesen nyújtsa ki ujjait, hogy azok ne érhessenek hozzá a propellerekhez.** A leszállás során NE fogja meg a drón két oldalát, ahogy azt a felszállásnál tette!

## Italiano

1. Eseguire la scansione del codice QR per l'app **DJI Fly (necessaria)**, i video tutorial e il manuale d'uso.
2. Premere i lati destro e sinistro per rimuovere la **protezione dello stabilizzatore**, quindi rimuovere e gettare la **protezione in gomma monouso**.
3. **Ricaricare per attivare la batteria.**
4. Aprire i bracci. L'aeromobile **si accende automaticamente** quando uno dei due bracci posteriori è aperto. Per accenderlo o spegnerlo manualmente, premere e tenere premuto il pulsante di accensione.
5. Montare gli stick di controllo sul radiocomando e collegare lo smartphone.
6. Premere e tenere premuto il pulsante di accensione per accendere o spegnere il radiocomando.
7. Accertarsi che l'aeromobile e il radiocomando siano accessi. Avviare DJI Fly sullo smartphone, toccare **Connection Guide (Guida alla connessione)** in basso a destra nella pagina iniziale e seguire le istruzioni visualizzate per attivare l'aeromobile.
8. **Scegliere una zona aperta con una buona illuminazione**, quindi provare i tre metodi di controllo seguenti.  
**Metodo di controllo 1:** utilizzare il radiocomando per controllare l'aeromobile.  
**Metodo di controllo 2:** accertarsi che il radiocomando sia spento. Toccare **Connection Guide (Guida alla connessione)** nell'app DJI Fly, selezionare il modello dell'aeromobile, selezionare **Connect Via Mobile Device (Connetti tramite dispositivo mobile)** e seguire le istruzioni visualizzate.  
**Metodo di controllo 3: controllo palmare**  
① Accertarsi che il radiocomando sia spento.  
② Mantenere i lati dell'aeromobile dal basso con la fotocamera rivolta verso l'utente. NON allungare le dita nell'area di rotazione delle eliche.  
③ Mantenere la fotocamera sempre rivolta nella stessa posizione. Premere il pulsante Modalità a destra per cambiare le modalità. **Passare alla modalità Follow (Segui) (\*) quando lo si utilizza per la prima volta.** Premere e tenere premuto per 2 secondi il pulsante Modalità, quindi l'aeromobile decolla e inizia a registrare dopo un conto alla rovescia di 3 secondi. Per annullare il decollo, premere nuovamente il pulsante Modalità prima che il conto alla rovescia termini.  
④ Durante l'atterraggio, posizionare la mano sotto l'aeromobile e attendere che atterri automaticamente. **Distendere completamente le dita per evitare di toccare le eliche.** NON afferrare i lati dell'aeromobile durante l'atterraggio nello stesso modo effettuato per il decollo.

## Nederlands

1. Scan de QR-code voor de **DJI Fly-app (noodzakelijk)**, instructievideo's en gebruikershandleiding.
2. Druk op zowel de linker- als de rechterkant om de **gimbalbeschermers** te verwijderen en verwijder de gooi vervolgens de **rubberen wegwerfpafdekking weg**.
3. **Laad de accu op om deze te activeren.**
4. Klap de armen uit. De drone **schakelt automatisch** in wanneer een van de achterste armen wordt uitgeklapd. Als u de drone handmatig in of uit wilt schakelen, druk dan op de aan/uit-knop en druk vervolgens nogmaals op de aan/uit-knop en houd deze ingedrukt.
5. Monteer de bedieningssticks op de afstandsbediening en verbind de smartphone.
6. Druk op de aan/uit-knop en druk vervolgens nogmaals op de aan/uit-knop en houd deze ingedrukt om de afstandsbediening in of uit te schakelen.
7. Zorg ervoor dat de drone en de afstandsbediening zijn ingeschakeld. Start DJI Fly op uw smartphone,

tik op **Connection Guide** (verbindingshandleiding) in de rechterbenedenhoek van de startpagina en volg de instructies op het scherm om de drone te activeren.

8. **Selecteer een open plek buiten met goede verlichting** en probeer vervolgens de volgende drie besturingsmethoden.

**Besturingsmethode 1:** Gebruik de afstandsbediening om de drone te besturen.

**Besturingsmethode 2:** Zorg ervoor dat de afstandsbediening is uitgeschakeld. Tik op **Connection Guide** (verbindingshandleiding) in de DJI Fly-app op uw smartphone, selecteer het dronemodel, selecteer **Connect Via Mobile Device** (verbinden via mobiel apparaat) en volg vervolgens de instructies op het scherm.

**Besturingsmethode 3: Handpalmbesturing**

- ① Zorg ervoor dat de afstandsbediening is uitgeschakeld.
- ② Houd de zijkanten van de drone van onderen vast, met de camera naar u toe gericht. Strek uw vingers NIET uit tot binnen het draaibereik van de propellers!
- ③ Houd de camera naar u toe gericht. Druk op de Modus-knop aan de rechterkant om van modus te wisselen. **Schakel over naar de Volgmodus (\*) wanneer u de drone voor het eerst gebruikt.** Houd de Modus-knop 2 seconden ingedrukt, de drone stijgt op en begint na een aftelling van 3 seconden op te nemen. Als u het opstijgen wilt annuleren, druk dan voordat het aftellen eindigt nogmaals op de Modus-knop.
- ④ Als u de drone wilt laten landen, plaats uw handpalm dan onder de drone, houd uw hand stil en wacht tot de drone automatisch landt. **Zorg ervoor dat u uw vingers volledig uitstrekt om te voorkomen dat uw vingertoppen de propellers raken.** Pak de zijkanten van de drone tijdens het landen NIET op dezelfde manier vast als tijdens het opstijgen!

Norsk

1. Skann QR-koden for DJI Fly-appen (påkrevd), opplæringsvideoer og bruksanvisning.
2. Trykk på både venstre og høyre side for å fjerne gimbal-dekselet, og fjern og avhend deretter engangs-gummidekselet.
3. Lad for å aktivere batteriet.
4. Brett ut armene. Dronen slår seg automatisk på når en av de bakre armene brettes ut. For å manuelt slå på eller av dronen, trykk og hold deretter på av/på-knappen.
5. Monter kontrollstikkene på fjernkontrollen og koble til smarttelefonen.
6. Trykk og trykk og hold deretter for å slå fjernkontrollen av eller på.
7. Sørg for at dronen og fjernkontrollen er slått på. Kjør DJI Fly på din smarttelefon, trykk på **Tilkoblingsveiledning** nederst i høyre hjørne på startsidene, og følg instruksene på skjermen for å aktivere dronen.
8. **Velg et åpent utendørsområde med god belysning, og prøv deretter følgende tre kontrollmetoder.**

**Kontrollmetode 1:** Bruk fjernkontrollen for å styre dronen.

**Kontrollmetode 2:** Pass på at fjernkontrollen er slått av. Trykk på **Tilkoblingsveiledning** i DJI Fly-appen på din smarttelefon, velg dronemodell, velg **Koble til via mobilitet**, og følg deretter instruksene på skjermen.

**Kontrollmetode 3: Håndflatekontroll**

- ① Pass på at fjernkontrollen er slått av.
- ② Hold på sidene av dronen nedenfra, med kameraet rettet mot deg. IKKE forleng fingrene dine inn i rotasjonsområdet til propellene!
- ③ Hold kameraet rettet mot deg. Trykk på Modus-knappen til høyre for å endre modus. **Bytt til Følg-modus (\*) ved første gangs bruk.** Trykk og hold Modus-knappen i to sekunder, så vil dronen ta av og begynne opptak etter en nedtelling på tre sekunder. Trykk på Modus-knappen igjen før nedtellingen er fullført for å avbryte avgang.
- ④ Ved landing av dronen plasseres håndflaten under dronen og holdes i ro. Vent på at dronen lander automatisk. **Pass på å forlenge fingrene helt for å unngå at fingertuppene berører propellene.** IKKE ta tak i sidene på dronen under landing på samme måte som ved avgang!

Polski

1. zeskanuj kod QR, aby uzyskać dostęp do aplikacji DJI Fly (niezbędne), filmów instruktażowych i instrukcji obsługi.
2. Naciśnij lewy i prawy bok, aby zdjąć osłonę gimbała. Następnie zdejmij i wyrzuć jednorazową gumową osłonę.
3. Naładuj akumulator, aby go aktywować.
4. Rozłóż ramiona. Dron włącza się automatycznie, kiedy jedno z tylnych ramion jest rozłożone. Naciśnij, a następnie naciśnij i przytrzymaj przycisk zasilania, aby ręcznie włączyć lub wyłączyć dron.
5. Zamontuj drążki sterujące na kontrolerze zdalnego sterowania i podłącz smartfon.
6. Naciśnij, a następnie naciśnij i przytrzymaj przycisk zasilania, aby włączyć lub wyłączyć kontroler zdalnego sterowania.
7. Upewnij się, że dron i kontroler zdalnego sterowania są włączone. Aby aktywować dron, uruchom aplikację DJI Fly na swoim smartfonie, dotknij sekcji „Przewodnik podłączenia” w prawym dolnym rogu strony głównej i postępuj zgodnie z instrukcjami wyświetlanymi na ekranie.
8. **Wybierz dobrze oświetlony obszar na otwartej przestrzeni, a następnie wypróbuj trzy poniższe sposoby sterowania.**

**Metoda sterowania 1:** Do sterowania dronem użyj kontrolera zdalnego sterowania.

**Metoda sterowania 2:** Upewnij się, że kontroler zdalnego sterowania jest wyłączony. Dotknij sekcji „Przewodnik podłączenia” w aplikacji DJI Fly na smartfonie, wybierz model drona, wybierz sekcję „Połącz przez urządzenie mobilne” i postępuj zgodnie z instrukcjami wyświetlanymi na ekranie.

**Metoda sterowania 3: Sterowanie dłońmi**

- ① Upewnij się, że kontroler zdalnego sterowania jest wyłączony.
- ② Przytrzymaj boki drona od dołu, z kamerą skierowaną w swoją stronę. NIE WOLNO rozciągać palców do zakresu obrotu śmigieł!
- ③ Utrzymuj kamerę skierowaną w swoją stronę. Naciśnij przycisk trybu po prawej stronie, aby przełączyć tryby. **Podczas pierwszego użycia, przełącz na tryb podążania (\*).** Naciśnij i przytrzymaj przez 2 sekundy przycisk trybu. Dron wystartuje i rozpocznie nagrywanie po 3-sekundowym odliczaniu. Aby anulować start, naciśnij przycisk trybu ponownie przed końcem odliczania.
- ④ Zanim dron wyląduje, umieść dłoń pod dronem i nie ruszaj nią. Poczekaj aż dron wyląduje automatycznie. **Upewnij się, że palce są w pełni rozciągnięte, aby uniknąć dotknięcia śmigieł opuszkami palców.** NIE chwytaj boków korpusu drona podczas jego lądowania w ten sam sposób, co podczas startu!

Português

1. Leia o código QR para ter acesso à **aplicação DJI Fly (obrigatória)** aos vídeos tutoriais e ao manual do utilizador.
2. Pressione em simultâneo o lado esquerdo e direito para remover a **proteção do estabilizador da câmara** e, em seguida, retire e deite fora a **cobertura de borracha descartável**.
3. **Carregue para ativar** a bateria.
4. Desdobre os braços. A aeronave **liga automaticamente** quando um dos braços traseiros é desdobrado. Para ligar ou desligar manualmente a aeronave, prima e, em seguida, prima e mantenha premido o botão de alimentação.
5. Coloque os manipuladores de controlo no telecomando e ligue o smartphone.
6. Prima e, em seguida, prima e mantenha premido o botão de alimentação para ligar ou desligar o telecomando.
7. Certifique-se de que a aeronave e o telecomando estão ligados. Execute o DJI Fly no seu smartphone, toque em **Guia de ligação** no canto inferior direito da página inicial e siga as instruções no ecrã para ativar a aeronave.
8. **Selecione uma área exterior aberta com boa iluminação** e experimente os três métodos de controlo seguintes.

**Método de controlo 1:** utilize o telecomando para controlar a aeronave.

**Método de controlo 2:** certifique-se de que o telecomando está desligado. Toque em **Guia de ligação** na aplicação DJI Fly no smartphone, seleccione o modelo da aeronave, seleccione **Ligar via dispositivo móvel** e, em seguida, siga as instruções no ecrã.

**Método de controlo 3: controlo com a palma da mão**

- ① Certifique-se de que o telecomando está desligado.
- ② Segure as laterais da aeronave por baixo, com a câmara virada para si. NÃO estenda os dedos no alcance de rotação das hélices!
- ③ Mantenha a câmara virada para si. Pressione o botão Modo à direita para alterar os modos. **Mude para o modo Seguir (\*) na primeira utilização.** Mantenha o botão Modo pressionado por 2 segundos. A aeronave descola e começa a gravar após uma contagem decrescente de 3 segundos. Para cancelar a descolagem, volte a pressionar o botão Modo novamente antes de a contagem decrescente terminar.
- ④ Ao fazer a aterragem da aeronave, coloque a palma da mão sob a aeronave e mantenha-a estável. Espere que a aeronave aterre automaticamente. **Certifique-se de que esta os dedos completamente para evitar que as pontas dos dedos toquem nas hélices.** NÃO agarre nas laterais do corpo da aeronave durante a aterragem tal como na descolagem!

Português (BR)

1. Leia o código QR para ter acesso ao **aplicativo DJI Fly (necessário)**, vídeos tutoriais e manual do usuário.
2. Pressione as laterais direita e esquerda para remover o **protetor do estabilizador** e, em seguida, remova e descarte a **cobertura de borracha descartável**.
3. **Carregue para ativar** a bateria.
4. Desdobre os braços. A aeronave **liga automaticamente** quando um dos braços traseiros é desdobrado. Para ligar ou desligar manualmente a aeronave, pressione e, em seguida, pressione e mantenha pressionado o botão Liga/Desliga.
5. Monte os pinos de controle no controle remoto e conecte o smartphone.
6. Pressione e, em seguida, pressione e mantenha pressionado o botão Liga/Desliga para ligar ou desligar o controle remoto.
7. Certifique-se de que a aeronave e o controle remoto estejam ligados. Execute o DJI Fly em seu smartphone, toque em **Guia de conexão** no canto inferior direito da página inicial e siga as instruções na tela para ativar a aeronave.
8. **Escolha uma área externa aberta com boa iluminação**, e, em seguida, experimente os três métodos de controle seguintes.

**Método de controle 1:** Use o controle remoto para controlar a aeronave.

**Método de controle 2:** Certifique-se de que o controle remoto esteja desligado. Toque em **Guia de conexão** no aplicativo DJI Fly em seu smartphone, seleccione o modelo da aeronave, seleccione **Conectar via dispositivo móvel** e, em seguida, siga as instruções na tela.

**Método de controle 3: Controle da palma da mão**

- ① Certifique-se de que o controle remoto esteja desligado.
- ② Segure as laterais da aeronave por baixo, com a câmera de frente para você. NÃO estenda os dedos dentro do alcance de rotação das hélices!
- ③ Mantenha a câmera de frente para você. Pressione o botão Modo, à direita, para alternar modos. **Altere para Modo Rastreamento (\*) durante a utilização inicial.** Pressione e mantenha pressionado o botão Modo por dois segundos. A aeronave decolará e iniciará a gravar depois de uma contagem regressiva de três segundos. Para cancelar a decolagem, pressione novamente o botão Modo antes da contagem regressiva terminar.
- ④ Ao realizar o pouso da aeronave, posicione a palma de sua mão por baixo da aeronave, permaneça parado e aguarde que a aeronave pouse automaticamente. **Certifique-se de estender completamente seus dedos para evitar que as pontas dos dedos toquem as hélices.** NÃO agarre as laterais da estrutura da aeronave durante o pouso da mesma maneira que na decolagem!

Română

1. Scanati codul QR pentru aplicatia DJI Fly (necesara), tutoriale video si manualul de utilizare.
2. Apasati ambele parti stanga si dreapta pentru a indeparta **protectia gimbal** si apoi eliminati si aruncati **capacul de cauciuc de unica folosinta**.
3. **Incarcați pentru a activa** bateria.
4. Depliați brațele. Drona **pornește automat** când unul dintre brațele din spate este depliat. Pentru a porni sau opri manual drona, apăsați o dată și apoi apăsați lung butonul de pornire.
5. Montați manetele de comandă pe telecomandă și conectați smartphone-ul.
6. Apăsați o dată, apoi apăsați lung butonul de pornire pentru a porni sau opri telecomanda.
7. Asigurați-vă că drona și telecomanda sunt pornite. Executați DJI Fly pe smartphone, atingeți **Ghid de conectare** din colțul dreapta jos al paginii principale și urmați instrucțiunile de pe ecran pentru a activa drona.
8. **Selectați o zonă deschisă cu lumină bună** și apoi încercați următoarele trei metode de comandă. **Metoda de comandă 1:** Utilizați telecomanda pentru a comanda drona. **Metoda de comandă 2:** Asigurați-vă că telecomanda este oprită. Atingeți **Ghid de conectare** în aplicația DJI Fly pe smartphone-ul dvs, selectați modelul

dronei, selectați **Conectare prin dispozitivul mobil** și apoi urmați instrucțiunile de pe ecran.

**Metoda de comandă 3: Comandă în palmă**

- Asigurați-vă că telecomanda este oprită.
- Țineți de părțile laterale ale dronei de jos, cu camera îndreptată spre dvs. NU întindeți degetele în raza de rotație a elicelor!
- Mențineți camera cu fața spre dvs. Apăsăți butonul Mod din partea dreaptă pentru a comuta modulurile. **Comutați în modul Urmărire (\*) când utilizați pentru prima dată.** Apăsăți lung butonul Mod timp de 2 secunde. Drona va decola și va începe să înregistreze după o numărătoare inversă de 3 secunde. Pentru a anula decolarea, apăsați din nou butonul Mod înainte să se încheie numărătoare inversă.
- La aterizarea dronei, așezați palma sub dronă și mențineți-o nemișcată, apoi așteptați ca drona să aterizeze manual. **Asigurați-vă că extindeți complet degetele pentru a evita ca degetele să atingă elicele.** NU apucați cu mâinile părțile laterale ale corpului dronei în timpul aterizării în același fel ca în timpul decolării!

Русский

- Отсканируйте QR-код, чтобы получить доступ к приложению **DJI Fly** (обязательно), обучающим видео и руководству пользователя.
- Надавите справа и слева, чтобы снять **защиту стабилизатора**, затем снимите и утилизируйте **одноразовый резиновый кожух**.
- Зарядите аккумулятор**, чтобы активировать его.
- Разложите лучи. Дрон **включается автоматически** при раскладывании одного из задних лучей. Чтобы включить или выключить дрон вручную, нажмите один раз, затем нажмите еще раз и удерживайте кнопку включения питания.
- Установите ручки управления на пульт дистанционного управления и подключите смартфон.
- Нажмите кнопку питания пульта управления, затем нажмите на нее еще раз и удерживайте, чтобы включить или выключить пульт управления.
- Убедитесь, что дрон и пульт управления включены. Запустите приложение **DJI Fly** на смартфоне, нажмите **Connection Guide** (Помощник по подключению) в правом нижнем углу главного экрана и следуйте инструкциям на экране, чтобы активировать дрон.
- Выйдите на открытое хорошо освещенное пространство** и опробуйте три способа управления дроном.

**Способ 1.** Используйте пульт дистанционного управления.

**Способ 2.** Убедитесь, что пульт дистанционного управления выключен. Нажмите **Connection Guide** (Помощник по подключению) в приложении **DJI Fly** на смартфоне, выберите модель дрона, нажмите **Connect Via Mobile Device** (Подключение через мобильное устройство) и следуйте инструкциям на экране.

**Способ 3. Управление с ладони.**

- Убедитесь, что пульт дистанционного управления выключен.
- Возьмите дрон снизу, удерживая его за боковые стороны, камерой к себе. Пальцы НЕ ДОЛЖНЫ находиться в области вращения пропеллеров!
- Держите дрон камерой к себе. Нажмите кнопку **Mode** (Режим) справа для переключения режимов. **Включите режим Follow (Следование) (\*) при первом использовании дрона.** Нажмите и удерживайте кнопку **Mode** (Режим) в течение 2 секунд. Дрон взлетит и начнет запись после 3-секундного обратного отсчета. Чтобы отменить взлет, нажмите кнопку **Mode** (Режим) еще раз до завершения обратного отсчета.
- Во время посадки поместите ладонь под дрон и держите ее неподвижно, пока дрон не совершит посадку автоматически. **Обязательно держите ладонь ровно, не сгибая пальцы, чтобы пропеллеры не задевали их.** Во время посадки НЕ беритесь за боковые стороны дрона как при взлете!

Slovenčina

- Naskenujte QR kód aplikácie **DJI Fly** (nevyhnutné), výučbovej videí a používateľskej príručky.
- Stlačením ľavej aj pravej strany odstráňte **ochranný kryt kardanového závesu**, odstráňte a vyhodte **jednorazový gumový kryt**.
- Akumulátor sa aktivuje nabitím.**
- Rozložte ramená. Lietadlo sa **automaticky zapne**, keď sa rozloží jedno zo zadných ramien. Lietadlo sa ručne zapína alebo vypína stlačením a podržaním tlačidla napájania.
- Pripevnite ovládacie páky na diaľkové ovládanie a pripojte smartfón.
- Diaľkový ovládač sa zapína alebo vypína stlačením a podržaním tlačidla napájania.
- Skontrolujte, či je zapnuté napájanie lietadla i diaľkového ovládača. Spustite aplikáciu **DJI Fly** na smartfóne, ťuknite na **Connection Guide** (Sprievodca pripojením) v pravom dolnom rohu domovskej stránky a aktivujte lietadlo podľa pokynov na obrazovke.
- Vyberte si otvorený vonkajší priestor s dobrým osvetlením** a potom vyskúšajte nasledujúce tri metódy ovládania.

**Metóda ovládania 1:** Na ovládanie lietadla použite diaľkový ovládač.

**Metóda ovládania 2:** Skontrolujte, že je vypnuté napájanie diaľkového ovládača. V aplikácii **DJI Fly** na smartfóne ťuknite na položku **Connection Guide** (Sprievodca pripojením), vyberte model lietadla, vyberte **Connect Via Mobile Device** (Pripojíte cez mobilné zariadenie) a ďalej postupujte podľa pokynov na obrazovke.

**Metóda ovládania 3: Ovládanie dľaňou**

- Skontrolujte, že je vypnuté napájanie diaľkového ovládača.
- Držte boky lietadla zdola, s kamerou otočenou smerom k vám. NEVYSTIERAJTE prsty do rozsahu oŕahania vrát!!
- Kameru držte otočenú smerom k sebe. Stlačením tlačidla **Mode** (Režim) na pravej strane sa prepínajú režimy. **Pri prvom použití prepnite na režim Follow (\*) (Sledovať).** Stlačte a podržte tlačidlo **Mode** (Režim) na 2 sekundy, lietadlo vzlietne a začne nahrávať po 3-sekundovom odpočítavaní. Vzlet zrušíte opätovným stlačením tlačidla **Mode** (Režim) pred koncom odpočítavania.
- Pri pristávaní lietadla podložte dľaň pod lietadlo, nehybte sa a počkajte, kým lietadlo automaticky pristane. **Dbajte na úplné rozkiahnutie prstov, aby ste predišli dotyku končiekov prstov s vrťuľami.** Pri pristávaní sa **NEDOTÝKAJTE** bokov tela lietadla, presne ako pri vzlete!

Svenska

- Skanna QR-koden för **DJI Fly App** (obligatoriskt), handledningsvideor och bruksanvisningen.
- Tryck både på vänster och höger sida för att ta bort **kardanupphängningsskyddet** och ta sedan bort och kasta **gummiskyddet för engångsanvändning**.
- Ladda för att aktivera** batteriet.
- Vik ut armarna. Drönaren **startar automatiskt** när en av de bakre armarna viks ut. Om du vill stänga av eller slå på drönaren manuellt trycker du på strömknappen och trycker igen och håller strömknappen nedtryckt.
- Montera styrspakarna på fjärrkontrollen och anslut smarttelefonen.
- Tryck en gång på strömknappen och tryck igen och håll strömknappen nedtryckt för att starta eller stänga av fjärrkontrollen.
- Kontrollera att drönaren och fjärrkontrollen är påslagna. Kör **DJI Fly** på din smarttelefon, tryck på **Connection Guide** (Anslutningsguiden) i nedre högra hörnet på startsidan och följ instruktionerna på skärmen för att aktivera drönaren.
- Välj ett öppet område utomhus med bra belysning** och prova sedan de följande kontrollmetoderna. **Kontrollmetod 1:** Använd fjärrkontrollen för att styra drönaren. **Kontrollmetod 2:** Se till att fjärrkontrollen är avstängd. Tryck på **Connection Guide** (Anslutningsguiden) i **DJI Fly App** på smarttelefonen, välj drönarmodellen, välj **Connect Via Mobile Device** (Anslut via mobilenhet) och följ sedan instruktionerna på skärmen. **Kontrollmetod 3: Kontroll från handflatan**

① Se till att fjärrkontrollen är avstängd.

② Håll i sidorna på drönaren underifrån med kameran vänd mot dig. Fäll INTE ut fingrarna in i propellrarnas rotationsområde!

③ Håll kameran vänd mot dig. Tryck på knappen **Mode** (Läge) till höger för att ändra läge. **Växla till läget Follow (Följ) (\*) när du använder den för första gången.** Håll knappen **Mode** (Läge) nedtryckt i 2 sekunder så startar drönaren och börjar spela in efter en nedräkning på 3 sekunder. Om du vill avbryta starten trycker du på knappen **Mode** (Läge) igen innan nedräkningen tar slut.

④ När drönaren landar placerar du handflatan under drönaren, håller stilla och väntar tills drönaren landar automatiskt. **Se till att sträcka ut fingrarna helt för att undvika att fingertopparna rör vid propellrarna.** Rör INTE vid drönarens kropp under landning på samma sätt som vid start!

Türkçe

- DJI Fly uygulamasını (gerekli), eğitim videolarını ve kullanımı kılavuzunu için QR kodunu tarayın.**
- Gimbal koruyucuyu çıkarmak için aynı anda sol ve sağ tarafa basın ve ardından tek kullanımlık kauçuk kapağı çıkarıp atın.**
- Pili etkinleştirmek için şarj edin.**
- Kolları açın.** Arka kolların biri açıldığında hava aracı otomatik olarak açılır. Hava aracını manuel olarak açmak veya kapatmak için güç düğmesine basın, ardından güç düğmesini basılı tutun.
- Kontrol çubuklarını uzaktan kumandaya monte edin ve akıllı telefonu bağlayın.**
- Uzaktan kumandayı açmak veya kapatmak için güç düğmesine bir kez basın ve ardından tekrar basıp basılı tutun.**
- Hava aracının ve uzaktan kumandanın açık olduğundan emin olun.** Akıllı telefonunuzda **DJI Fly'ı** çalıştırın, ana sayfanın sağ alt köşesindeki **Bağlantı Kılavuzu'na** dokununuz ve hava aracını etkinleştirmek için ekrandaki talimatları izleyin.
- İyi aydınlatmaya sahip açık bir açık alan seçin** ve ardından aşağıdaki üç kontrol yönteminin deneyin. **Kontrol Yöntemi 1:** Hava aracını kontrol etmek için uzaktan kumandayı kullanın. **Kontrol Yöntemi 2:** Uzaktan kumandanın kapalı olduğundan emin olun. Akıllı telefonunuzdaki **DJI Fly uygulamasında Bağlantı Kılavuzu'na** dokununuz, hava aracı modelini seçin, **Mobil Cihaz Aracılığıyla Bağlan** seçeneğini işaretleyin ve ardından ekrandaki talimatları izleyin. **Kontrol Yöntemi 3: Avuç Kontrolü**

① Uzaktan kumandanın kapalı olduğundan emin olun.

② Kamera size dönük olacak şekilde hava aracının yan taraflarını aşağıdan tutun. Parmaklarınızı pervanelerin dönüş menziline sokmayın!

③ Kamera size dönük dursun. Mod değiştirmek için sağdaki **Mod** düğmesine bir kez basın. **İlk kez kullanırken Takip moduna (\*) geçin.** **Mod** düğmesine 2 saniye basılı tutun, hava aracı kalkacak ve 3 saniyelik bir geri sayımdan sonra kayda başlayacaktır. Kalkışı iptal etmek için geri sayım bitmeden **Mod** düğmesine tekrar basın.

④ Hava aracını indirirken avucunuzu hava aracının altına koyun ve sabit durun, ardından hava aracının otomatik olarak iniş yapmasını bekleyin. **Parmak uçlarınızın pervanelere değmesini önlemek için parmaklarınızı tamamen uzattığınızdan emin olun.** İniş sırasında hava aracı gövdesinin kenarlarını kalkış sırasında olduğu gibi tutmayın!

العربية

- امسح رمز الاستجابة السريع للحصول على تطبيق **DJI Fly** (ضروري)، ومقاطع الفيديو التعليمية ودليل المستخدم.
- اضغط على الجانبين الأيسر والأيمن لإزالة **واقي جهاز حفظ التوازن (الجيمبل)**. ثم **أزل الغطاء المطاطي وحيد الاستعمال**.
- اشحن البطارية لتشغيلها.**
- ابسط الأذرع، **صمّل البطارية تلقائيًا** عند فتح إحدى الدرعائين الخلفيتين. لتشغيل الطائرة أو إيقاف تشغيلها يدويًا، اضغط على زر التشغيل ثم اضغط مع الاستمرار على زر التشغيل.
- ثبت أذرع التحكم على جهاز التحكم عن بُعد ثم **وصّل الحافظ الذكي**.
- اضغط على زر الطاقة ثم اضغط مع الاستمرار عليه لتشغيل وحدة التحكم عن بُعد أو إيقاف تشغيلها.
- تأكد من تشغيل الطائرة ووحدة التحكم عن بُعد. افتح تطبيق **DJI Fly** على هاتفك الذكي، واضغط على **دليل الاتصال** في الركن الأيمن السفلي من الصفحة الرئيسية واتبع الإرشادات التي تظهر على الشاشة لتشغيل الطائرة.
- اختر منطقة خارجية مفتوحة ذات إضاءة جيدة** ثم جرب طرق التحكم الثلاثة التالية.

**طريقة التحكم 1:** استخدم وحدة التحكم عن بُعد للتحكم في الطائرة.

**طريقة التحكم 2:** تأكد من إيقاف تشغيل وحدة التحكم عن بُعد. اضغط على **دليل الاتصال** في تطبيق **DJI Fly** على هاتفك الذكي، وحدد طراز الطائرة، وحدد **الاتصال عبر الجهاز المحمول**، ثم اتبع الإرشادات التي تظهر على الشاشة.

**طريقة التحكم 3: التحكم براحة اليد**

① تأكد من إيقاف تشغيل وحدة التحكم عن بُعد.

② أمسك جوانب الطائرة من الجزء السفلي، بحيث تكون الكاميرا في مواجهةك. لا تصد أصابعك في نطاق دوران المراوح!

③ أبق الكاميرا في مواجهةك. اضغط على زر الوضع على اليمين للتبديل بين الأوضاع. **قم بالتبديل إلى وضع التتبع (\*) عند الاستخدام لأول مرة.** اضغط مع الاستمرار على زر الوضع لمدة ثانيتين، وستقلع الطائرة وتبدأ في التسجيل بعد عد تنازلي مدته 3 ثوانٍ. لإلغاء الإقلاع، اضغط على زر الوضع مرة أخرى قبل انتهاء العد التنازلي.

④ عند الهبوط بالطائرة، ضع راحة يدك أسفل الطائرة وحافظ على ثباتك، وانتظر حتى تهبط الطائرة تلقائيًا. **تأكد من فرد أصابعك بالكامل لتجنب ملامسة أطراف أصابعك للمراوح.** لا تصكك جوانب جسم الطائرة في أثناء الهبوط كما أمسكتها في أثناء الإقلاع!