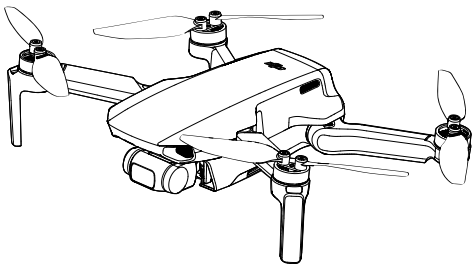


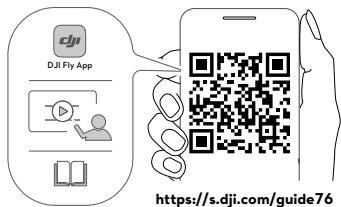
# **dji** MINI 4K

## Quick Start Guide 快速入门指南

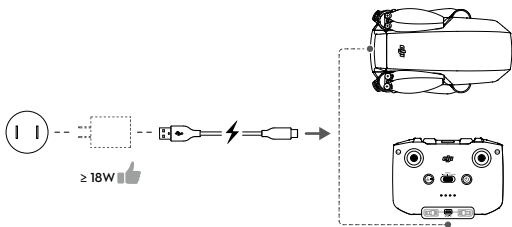
v1.0



# 1



# 2



EN Charge to activate the Intelligent Flight Battery before using for the first time.

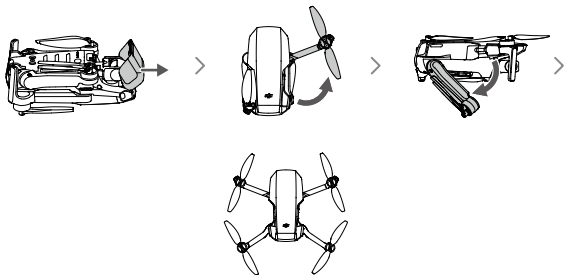
CHS 智能飞行电池首次使用需充电激活。

- CHT 首次使用智慧飛行電池之前須充電及啟用。
- ID Isi daya untuk mengaktifkan Baterai Penerbangan Cerdas sebelum menggunakannya untuk pertama kali.
- JP 初めて使用する前に、インテリジェントフライトバッテリーは、充電してアクティベーションしてください。
- KR 처음 사용하기 전에, 인텔리전트 플라이트 배터리를 충전해 활성화해야 합니다.
- MS Caskan untuk mengaktifkan Bateri Penerbangan Pintar sebelum menggunakannya untuk kali pertama.
- TH ชาร์จเพื่อเปิดใช้งานแบตเตอรี่โดรนอัจฉริยะก่อนใช้งานครั้งแรก
- BG Заредете интелигентната полетна батерия, преди да я използвате за първи път, за да я активирате.
- CZ Před prvním použitím inteligentní letovou baterii nabijte, aby se aktivovala.
- DA Oplad for at aktivere Intelligent Flight-batteriet, før det bruges første gang.
- DE Lade die Intelligent Flight Battery auf, um sie vor dem ersten Gebrauch zu aktivieren.
- ES Antes de usar la batería de vuelo inteligente por primera vez, cárguela para activarla.
- EL Φορτίστε για να ενεργοποιήσετε την έξυπνη μπαταρία πτήσης πριν την χρησιμοποιήσετε για πρώτη φορά.
- FI Lataa älykäs lentoakku aktivoitaksesi sen ennen ensimmäistä käyttökertaa.
- FR Rechargez la Batterie de Vol Intelligente pour l'activer avant la première utilisation.

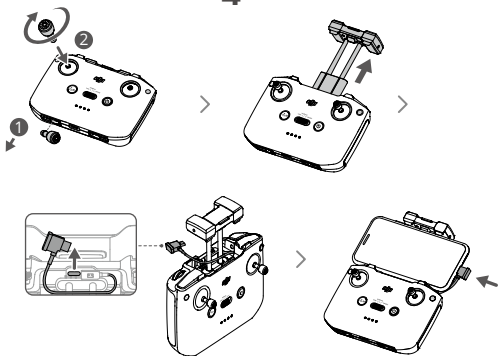
- HR Napunite pametnu Flight bateriju kako bi je aktivirali prije prve uporabe.
- HU Az első használat előtt töltsse fel az intelligens repülési akkumulátort az aktiváláshoz.
- IT Ricarica per attivare la Batteria di volo intelligente prima di utilizzarla per la prima volta.
- NL Laad de Intelligent Flight Battery op vóór het eerste gebruik.
- NO Lad opp for å aktivere det intelligente flybatteriet før du bruker det for første gang.
- PL Przed pierwszym użyciem należy w pełni naładować inteligentny akumulator lotniczy.
- PT Carregue a bateria de voo inteligente para a ativar antes da primeira utilização.
- PT-BR Carregue para ativar a Bateria de Voo Inteligente antes de usá-la pela primeira vez.
- RO Încărcați pentru a activa bateria inteligentă de zbor înainte de prima utilizare.
- RU Перед первым использованием аккумулятора Intelligent Flight Battery необходимо полностью зарядить для его активации.
- SV Ladda Intelligent Flight-batteriet för att aktivera det innan det används för första gången.
- TR Akıllı Uçuş Bataryasını ilk kez kullanmadan önce etkinleştirmek için şarj edin.



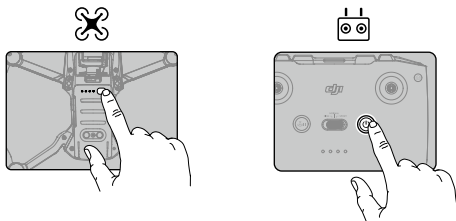
3



4



# 5



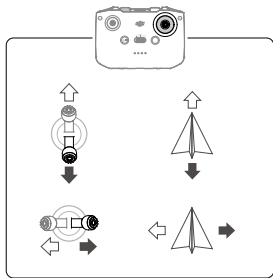
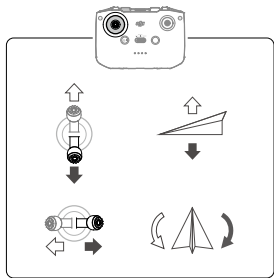
- EN **Check battery level:** press once.  
**Power on/off:** press, then press and hold.
- CHS 检查电量：短按一次。  
开机/关机：短按一次，再长按2秒。
- CHT 檢查電量：短按一次。  
開機/關機：短按一次，再長按2秒。
- ID **Memeriksa tingkat baterai:** tekan sekali.  
**Menghidupkan/mematikan:** tekan, lalu tekan dan tahan.
- JP バッテリー残量確認：1回押す。  
電源をオン/オフ：1回押して、長押し。
- KR 배터리 잔량 확인: 한 번 누르기  
전원 켜기/끄기: 한번 누르고 다시 길게 누르기
- MS **Periksa tahap bateri:** tekan sekali.  
**Hidupkan/matikan kuasa:** tekan, kemudian tekan dan tahan.
- TH ตรวจสอบระดับแบตเตอรี่: กดหนึ่งครั้ง  
ปุ่มพาวเวอร์เปิด/ปิด: กดหนึ่งครั้ง แล้วกดอีกครั้งค้างไว้

- BG**    **Проверка на заряда на батерията:** натиснете веднъж.  
**Включване/Изключване:** натиснете, след това натиснете и задръжте.
- CZ**    **Kontrola stavu baterie:** stiskněte jednou.  
**Zapnutí/vypnutí:** stiskněte a poté stiskněte a podržte.
- DA**    **Kontroller batteriniveau:** Tryk én gang.  
**Tænd/sluk:** Tryk, og tryk derefter igen og hold nede.
- DE**    **Einmal drücken:** Akkustand überprüfen.  
**Ein-/ausschalten:** Kurz drücken, dann nochmals drücken und gedrückt halten.
- ES**    **Comprobar nivel de batería:** presione una vez.  
**Encender/apagar:** pulse, vuelva a pulsar y mantenga pulsado.
- EL**    **Έλεγχος στάθμης μπαταρίας:** πατήστε μία φορά.  
**Ενεργοποίηση/απενεργοποίηση:** πατήστε και έπειτα πατήστε παρατεταμένα.
- FI**    **Tarkista akun varaus:** paina kerran.  
**Virta päälle / pois päältä:** paina, ja paina sitten pitkään.
- FR**    **Vérification du niveau de batterie :** appuyer une fois  
**Allumer/Éteindre :** appuyez une fois, puis appuyez et maintenez le bouton enfoncé pour allumer/éteindre.
- HR**    **Provjera razine baterije:** pritisnite jednom.  
**Uključivanje/isključivanje:** pritisnite, a zatim pritisnite i držite.
- HU**    **Akkumulátor töltöttségi szintjének ellenőrzése:** nyomja meg egyszer.  
**Be- és kikapcsolás:** nyomja meg, majd nyomja meg és tartsa lenyomva.

- IT **Verificare il livello della batteria:** premere una volta.  
**Accendere/spegnere:** premere, quindi premere e tenere premuto.
- NL **Controle batterijniveau:** één keer drukken.  
**Aan- en uitzetten:** Indrukken en vasthouden.
- NO **Sjekk batteriet:** trykk én gang.  
**Slå på/av:** trykk, deretter trykk og hold.
- PL **Sprawdzenie poziomu naładowania akumulatora:** naciśnij raz.  
**Włączenie/wyłączenie zasilania:** naciśnij, a następnie naciśnij i przytrzymaj.
- PT **Verificar o nível da bateria:** prima uma vez.  
**Ligar/desligar:** prima, e em seguida prima de forma contínua.
- PT-BR **Verificar o nível da bateria:** pressione uma vez.  
**Ligar/desligar:** pressione uma vez, então pressione novamente e segure.
- RO **Pentru a verifica nivelul bateriei:** apăsați o singură dată.  
**Pentru a porni/opri:** apăsați lung.
- RU **Проверить заряд аккумулятора:** нажмите один раз.  
**Включение/выключение:** нажмите, затем нажмите еще раз и удерживайте кнопку.
- SV **Kontrollera batterinivån:** tryck en gång.  
**Slå på/av:** tryck och håll intryckt.
- TR **Pil seviyesi kontrolü:** Bir kez basın.  
**Açma/kapama:** Açma kapama tuşuna basın ve basılı tutun.

AR **للتحقق من مستوى البطارية:** اضغط مرة واحدة.  
**للتشغيل / إيقاف التشغيل:** اضغط، ثم اضغط مرة أخرى مع الاستمرار.

## 6



Mode 2 / 美国手 / 美國手 / Mode 2 / モード 2 / 모드 2 / Mod 2 / โหมด 2 /  
 Mode 2 / Režim 2 / Mode 2 / Modus 2 / Mode 2 / λειτουργία 2 / Tila 2 /  
 Modo 2 / Mode 2 / 2. mód / Mode 2 / Modus 2 / Modus 2 / Tryb 2 / Modo 2  
 / Modo 2 / Modul 2 / Режим 2 / Läge 2 / Mod 2 / الوضع

WE ARE HERE FOR YOU

在线技术支持



Contact  
DJI SUPPORT



微信扫一扫  
获取技术支持

This content is subject to change.  
Download the latest version from

<https://www.dji.com/downloads>

DJI is a trademark of DJI.  
Copyright © 2024 DJI All Rights Reserved.



YCBZSS00277302